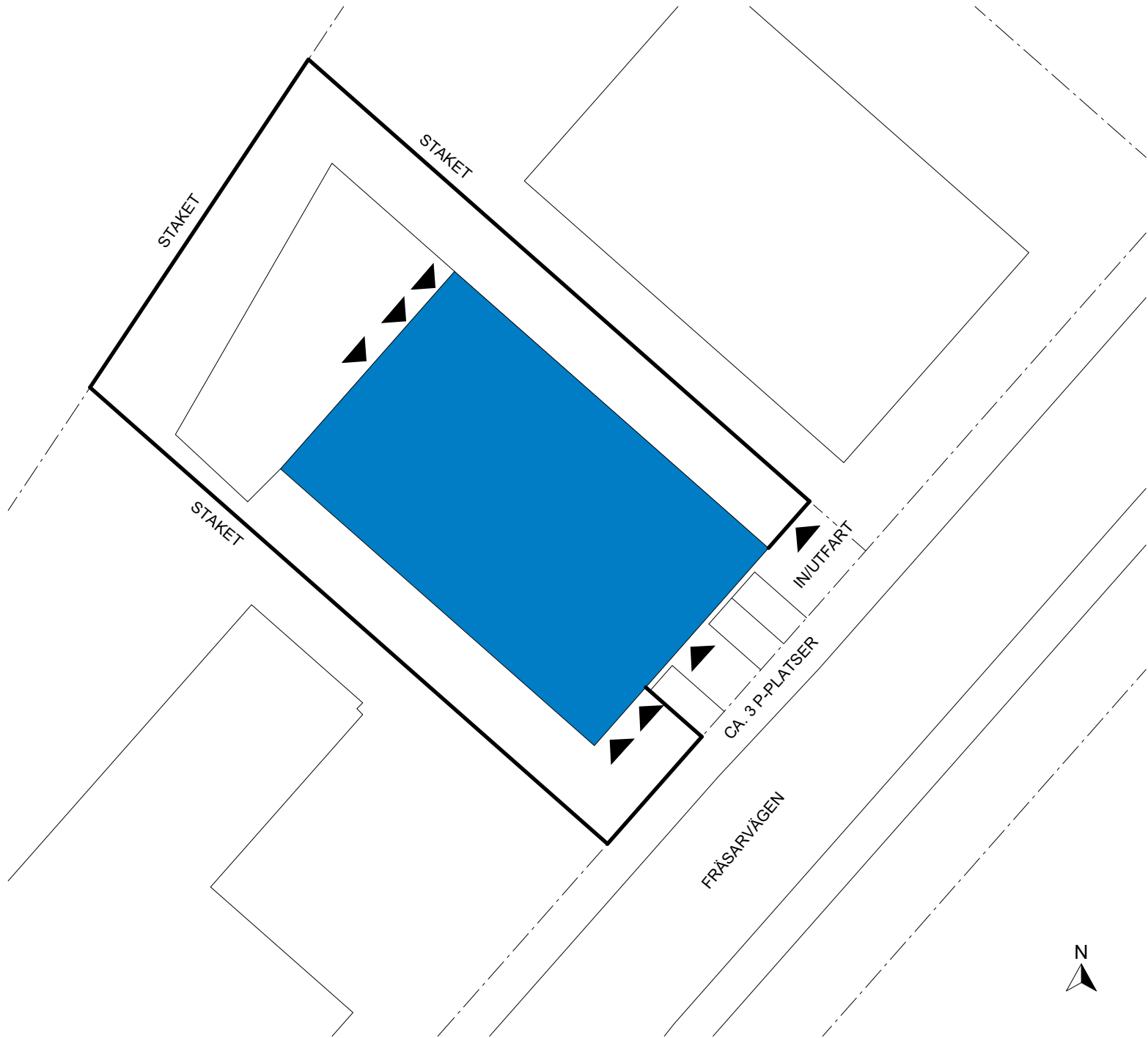
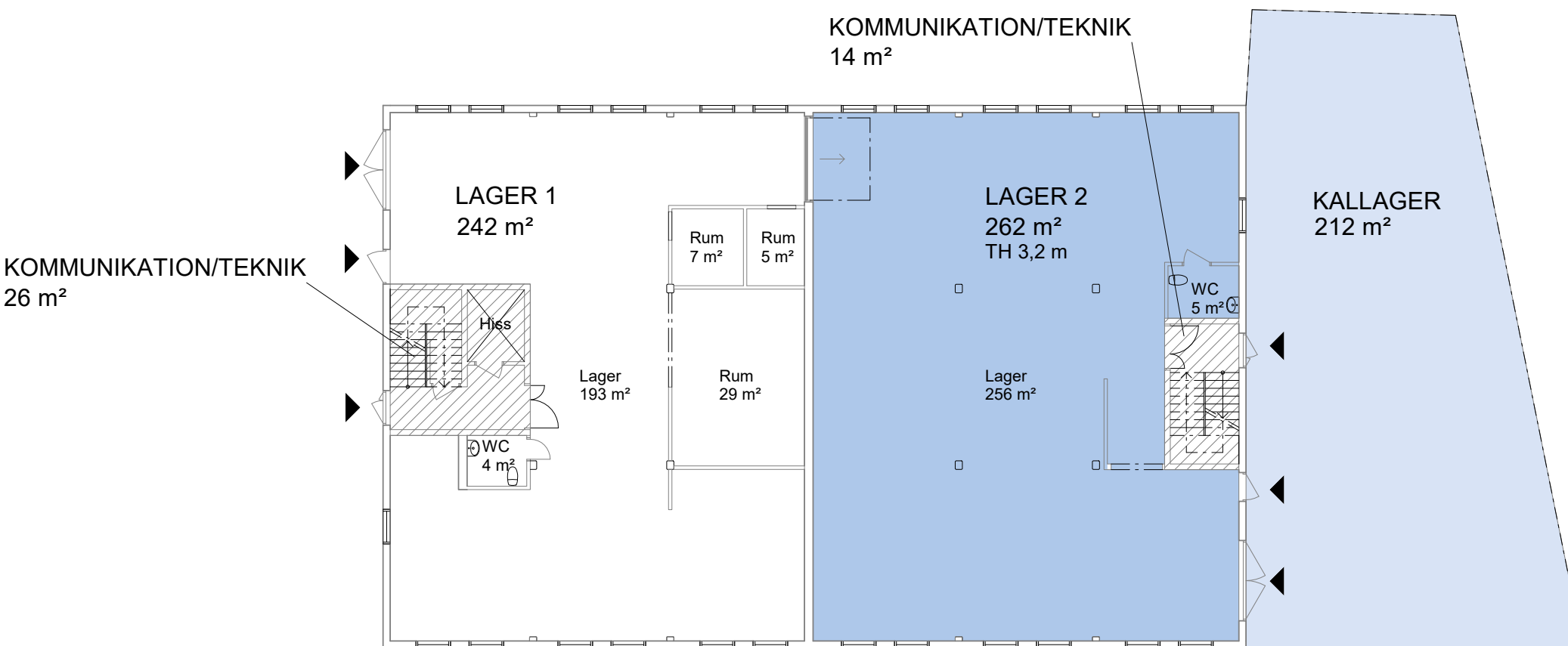


# FRÄSEN 22-23, LÄNNA



# FRÄSEN 22-23, LÄNNA



## SAMMANSTÄLLNING BOTTENPLAN




<b>LAGER 1</b>	
LAGER:	242 m <sup>2</sup>
KOMMUNIKATION/TEKNIK:	26 m <sup>2</sup>
TOTALT:	268 m <sup>2</sup>

<b>LAGER 2</b>	
LAGER:	262 m <sup>2</sup>
KOMMUNIKATION/TEKNIK:	14 m <sup>2</sup>
TOTALT:	276 m <sup>2</sup>

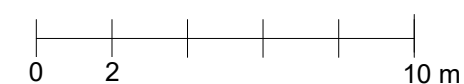
<b>KALLAGER:</b>	212 m <sup>2</sup>
------------------	--------------------

TOTAL YTA EXKL. KOMMUNIKATION	716 m <sup>2</sup>
TOTAL YTA INKL. KOMMUNIKATION	756 m <sup>2</sup>

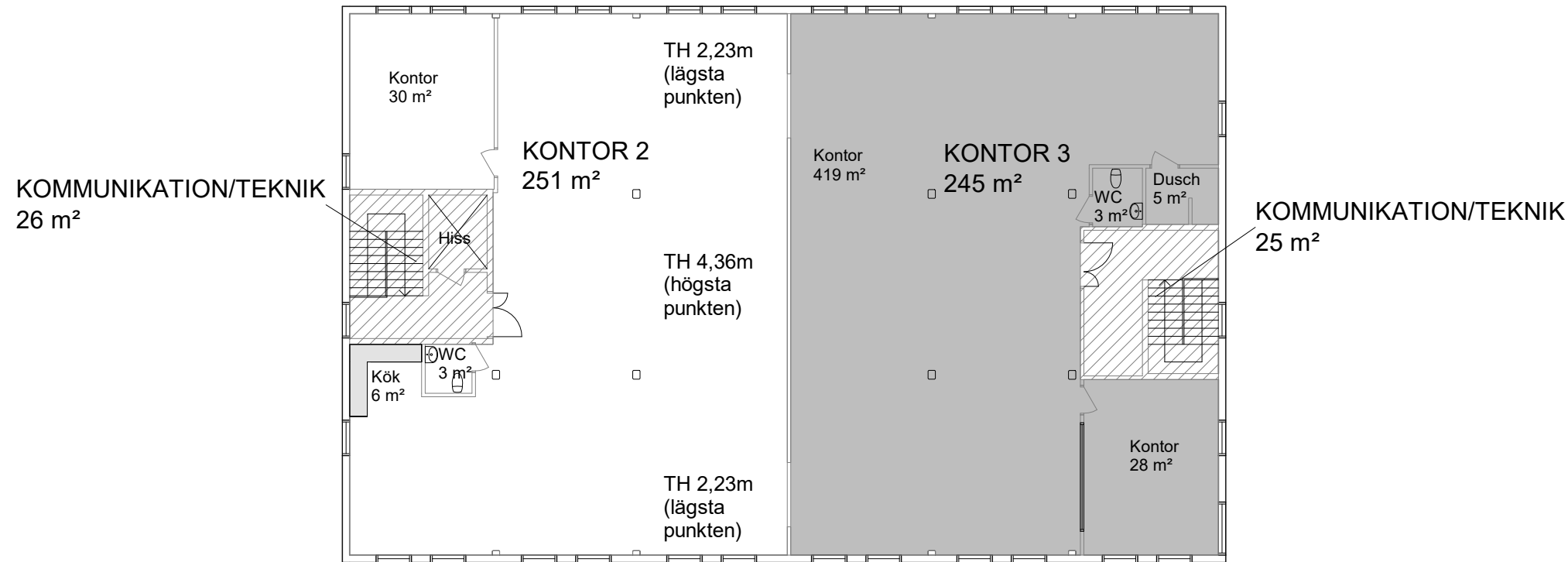
För parkering och omkringliggande ytor se situationsplan.

-  UTHYRT
-  KOMMUNIKATION/TEKNIK
-  ENTRÉ/INLASTNING
- TH TAKHÖJD

Planer är principiella och exakt area säkerställs i senare skede.



# FRÄSEN 22-23, LÄNNA






## SAMMANSTÄLLNING PLAN 2

<b>KONTOR 2</b>	
KONTOR:	251 m <sup>2</sup>
KOMMUNIKATION/TEKNIK:	26 m <sup>2</sup>
<b>TOTALT:</b>	<b>277 m<sup>2</sup></b>

<b>KONTOR 3</b>	
KONTOR:	245 m <sup>2</sup>
KOMMUNIKATION/TEKNIK:	25 m <sup>2</sup>
<b>TOTALT:</b>	<b>270 m<sup>2</sup></b>

TOTAL YTA EXKL. KOMMUNIKATION	496 m <sup>2</sup>
TOTAL YTA INKL. KOMMUNIKATION	547 m <sup>2</sup>

För parkering och omkringliggande ytor se situationsplan.

-  UTHYRT
-  KOMMUNIKATION/TEKNIK
-  ENTRÉ/INLASTNING
- TH TAKHÖJD

Planer är principiella och exakt area säkerställs i senare skede.