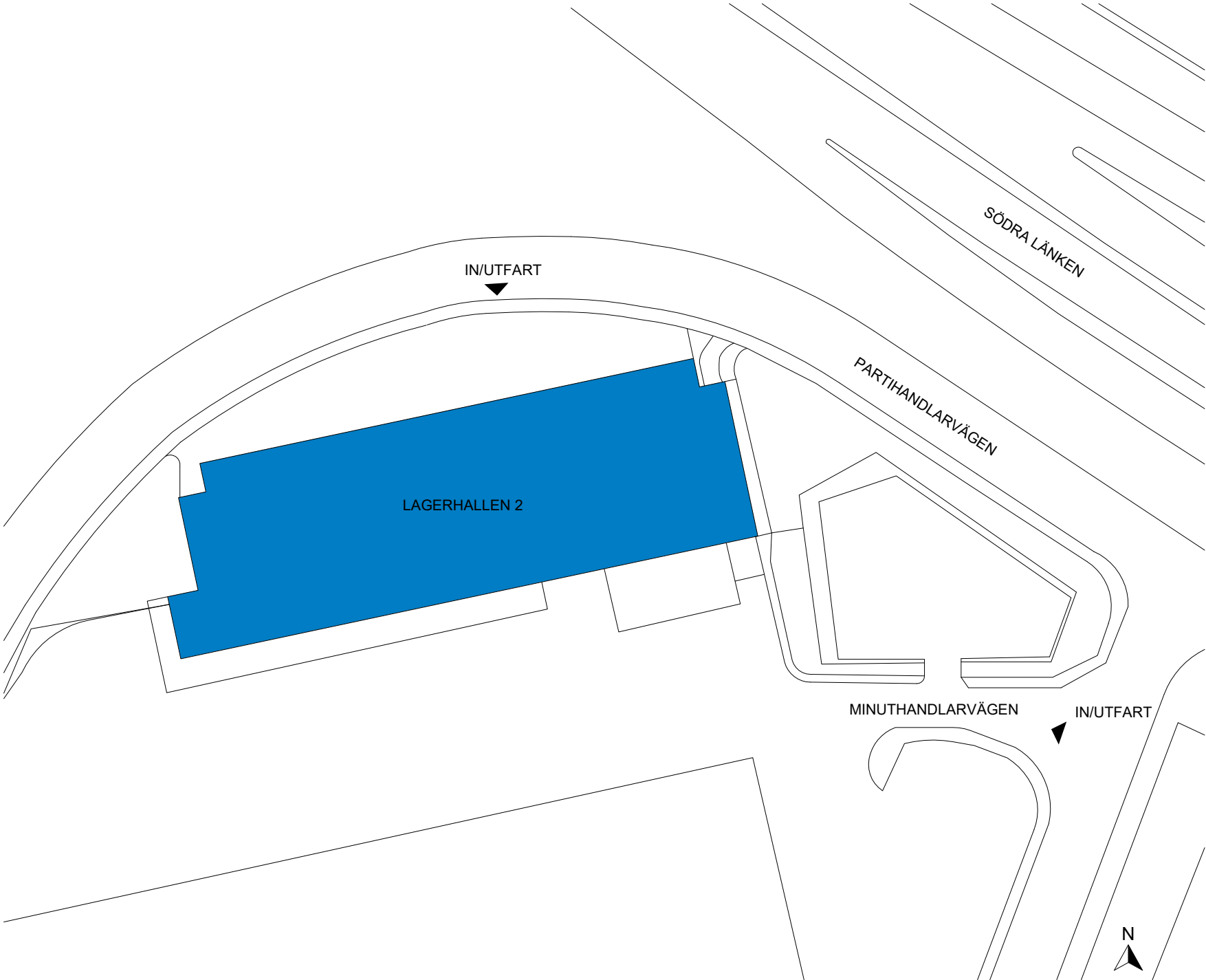
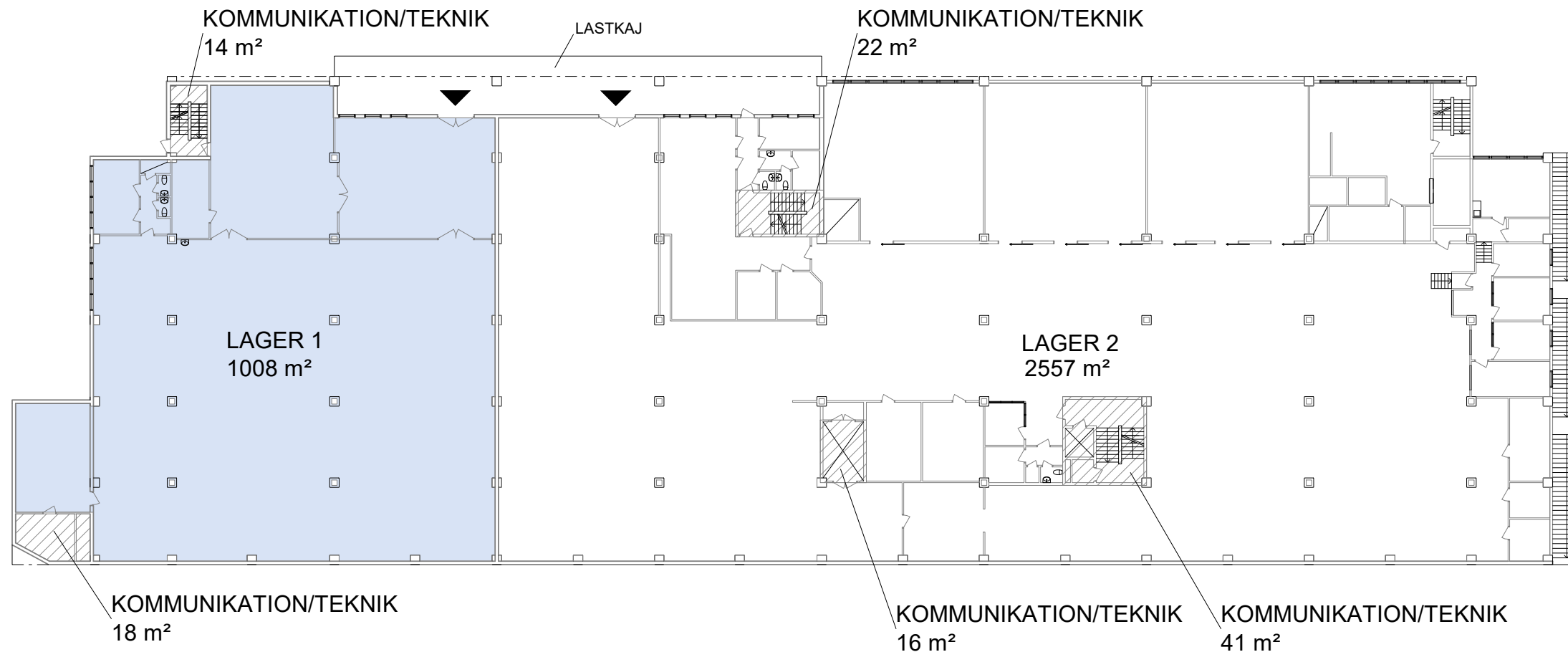


# LAGERHALLEN 2, ÅRSTA



# LAGERHALLEN 2, ÅRSTA

Total ledig yta: 1008 m<sup>2</sup>






**SAMMANSTÄLLNING BOTTENPLAN**

LAGER 1	1008 m <sup>2</sup>
---------	---------------------

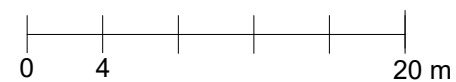
**ÖVRIGA YTOR**

UTHYRT (LAGER 2)	2557 m <sup>2</sup>
KOMMUNIKATION/TEKNIK	18 m <sup>2</sup>
KOMMUNIKATION/TEKNIK	14 m <sup>2</sup>
KOMMUNIKATION/TEKNIK	22 m <sup>2</sup>
KOMMUNIKATION/TEKNIK	16 m <sup>2</sup>
KOMMUNIKATION/TEKNIK	41 m <sup>2</sup>
<b>TOTAL</b>	<b>2668 m<sup>2</sup></b>

För parkering och omkringliggande ytor se situationsplan.

-  UTHYRT
-  KOMMUNIKATION/TEKNIK
-  ENTRÉ/INLASTNING
- TH TAKHÖJD

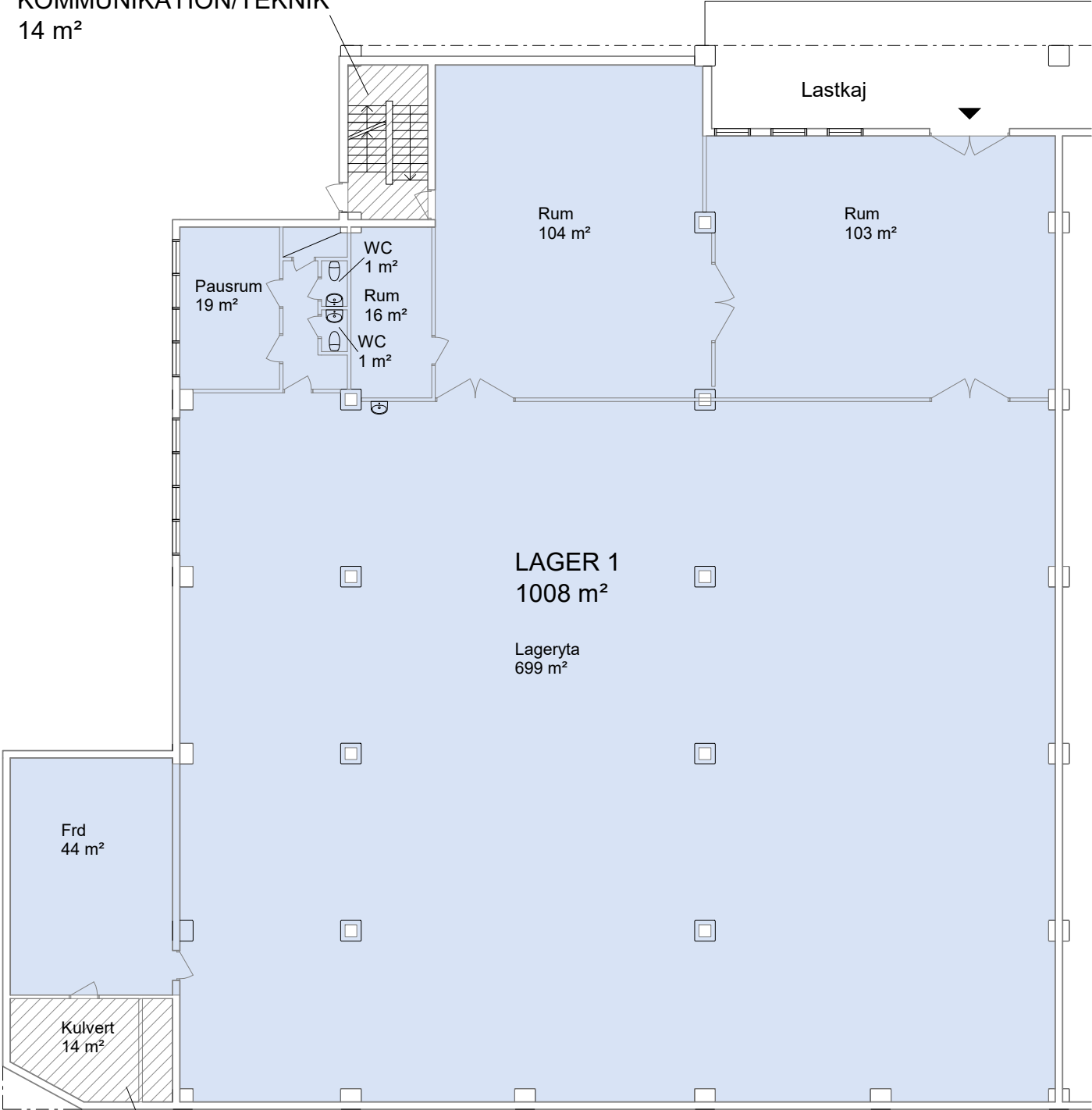
Planer är principiella och exakt area säkerställs i senare skede.



# LAGERHALLEN 2, ÅRSTA




LAGER 1 - KONTORSDEL

KOMMUNIKATION/TEKNIK  
14 m<sup>2</sup>



KOMMUNIKATION/TEKNIK  
18 m<sup>2</sup>

För parkering och omkringliggande ytor se situationsplan.

-  UTHYRT
-  KOMMUNIKATION/TEKNIK
-  ENTRÉ/INLASTNING
- TH TAKHÖJD

Planer är principiella och exakt area säkerställs i senare skede.

