

STIGLÄDRET 11, MALMÖ

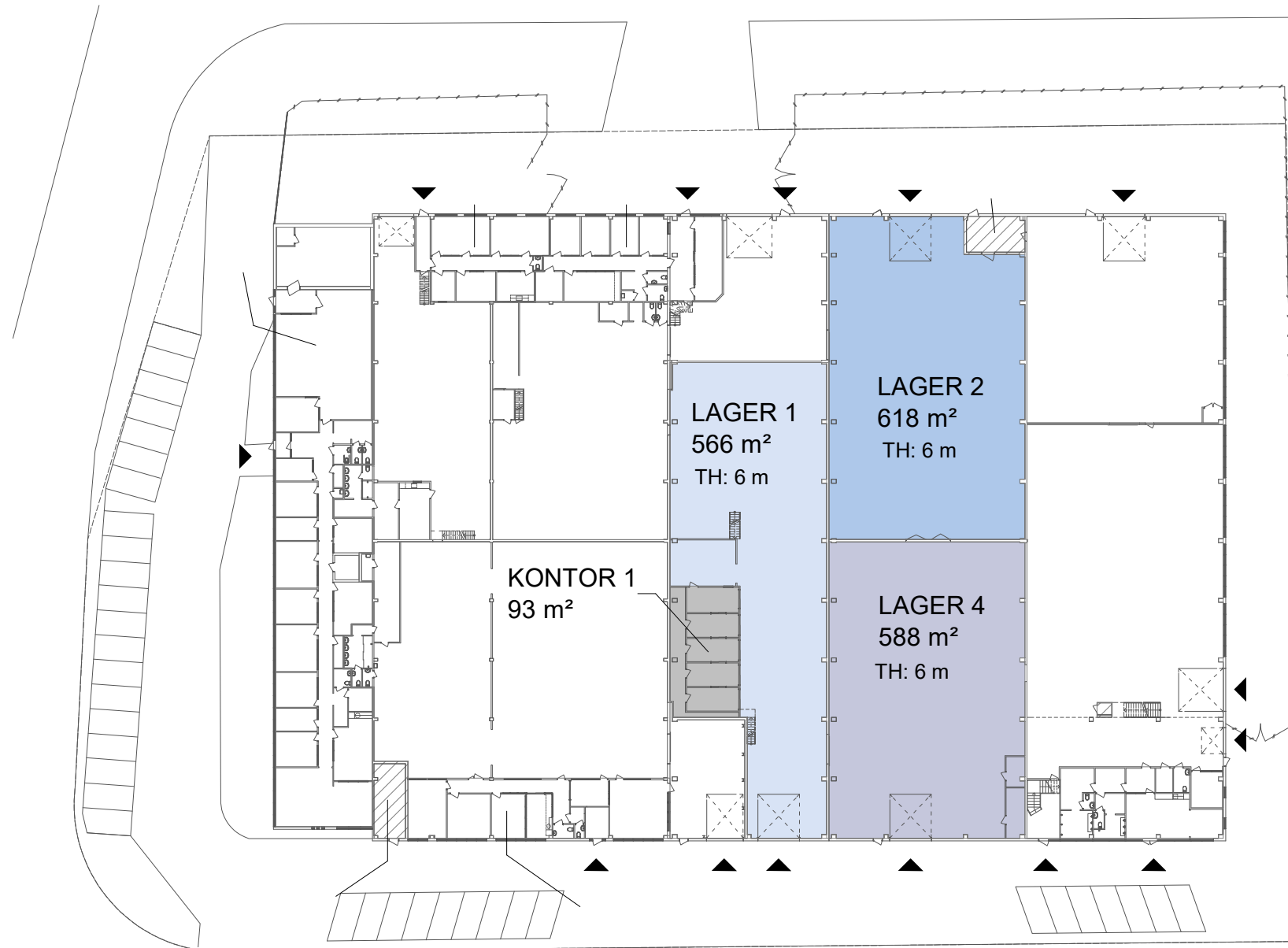


STIGLÄDRET 11, MALMÖ

Total ledig yta: 1984 m²

SAMMANSTÄLLNING BOTTENPLAN

KONTOR 1	93 m ²
LAGER 1	566 m ²
LAGER 2	618 m ²
LAGER 4	588 m ²
<hr/>	
TOTAL	1865 m ²

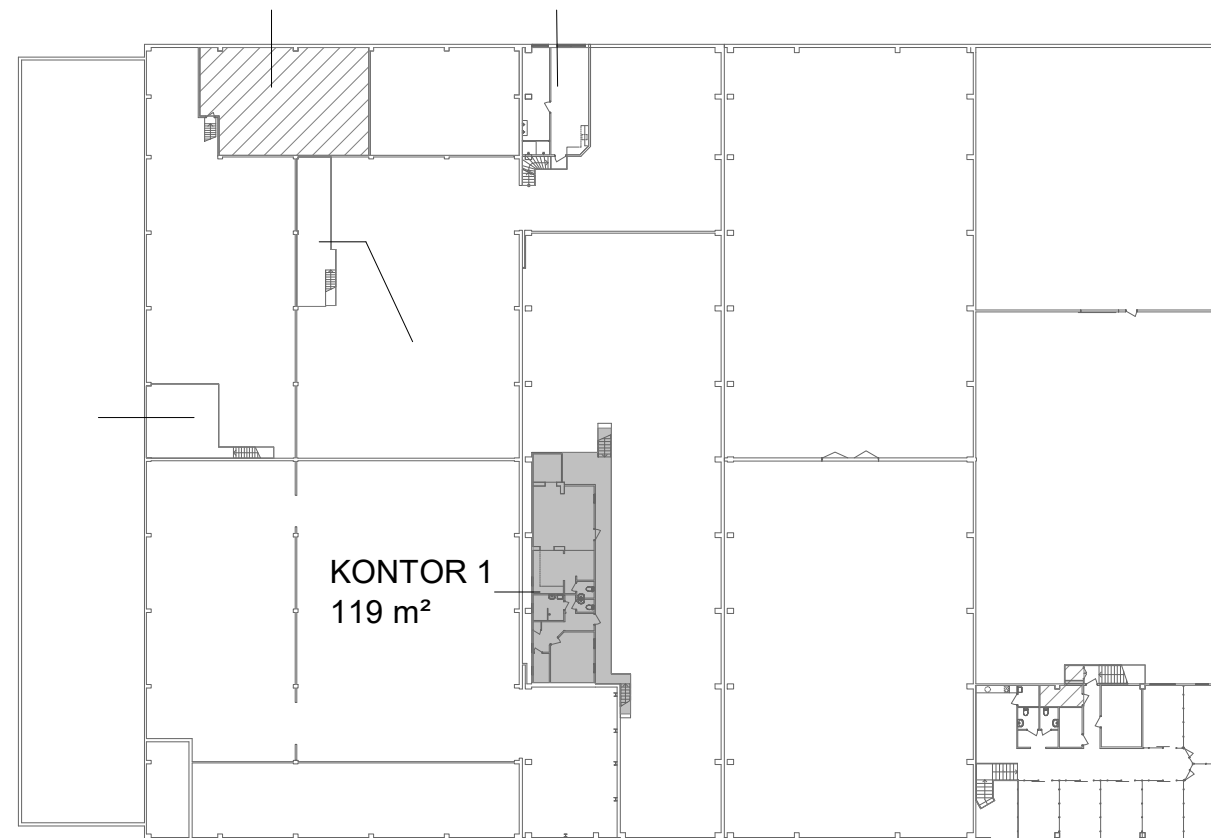


- UTHYRT
- ▨ KOMMUNIKATION/TEKNIK
- ◀ ENTRÉ/INLASTNING
- TH TAKHÖJD

Planer är principiella och exakt area säkerställs i senare skede.

STIGLÄDRET 11, MALMÖ

Total ledig yta: 1984m²



SAMMANSTÄLLNING PLAN 1

KONTOR 1	119 m ²
TOTAL	119 m ²

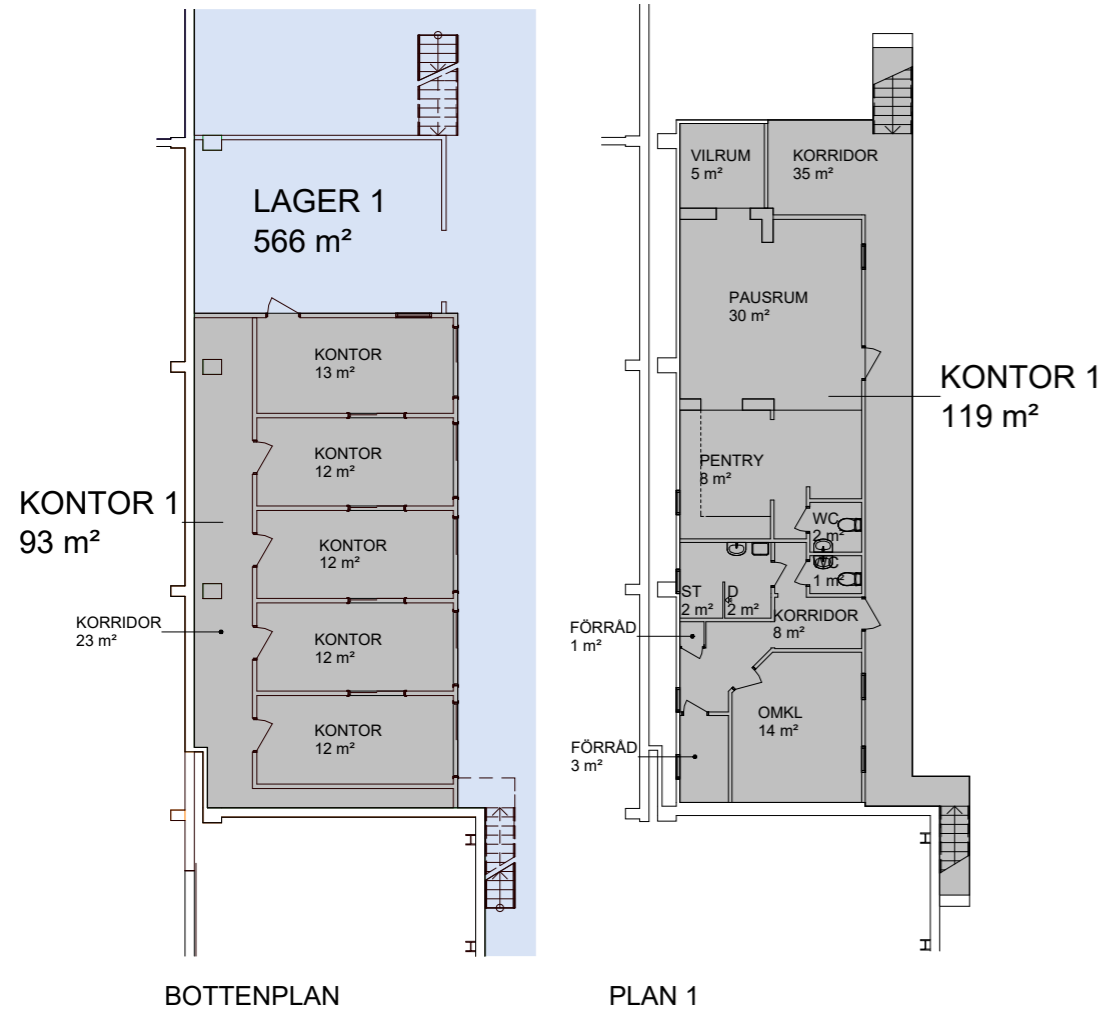
För parkering och omkringliggande ytor se situationsplan.

- UTHYRT
- ▨ KOMMUNIKATION/TEKNIK
- ◀ ENTRÉ/INLASTNING
- TH TAKHÖJD




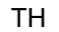
Planer är principiella och exakt area säkerställs i senare skede.

STIGLÄDRET 11, MALMÖ

KONTORSDEL MOT ÖSTER, I ANSLUTNING TILL LAGER 1



För parkering och omkringliggande ytor se situationsplan.

-  UTHYRT
-  KOMMUNIKATION/TEKNIK
-  ENTRÉ/INLASTNING
-  TAKHÖJD

Planer är principiella och exakt area säkerställs i senare skede.

