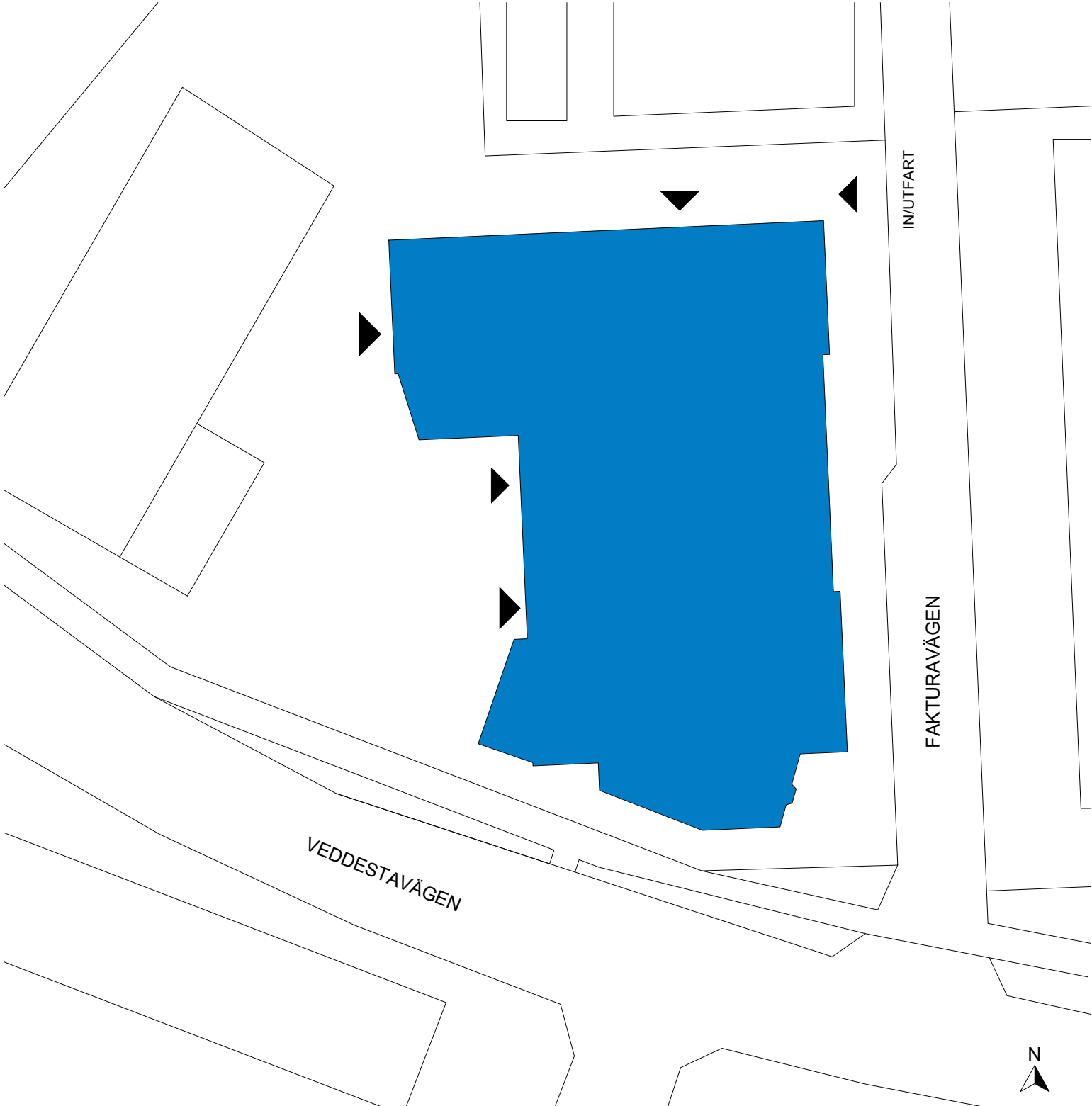
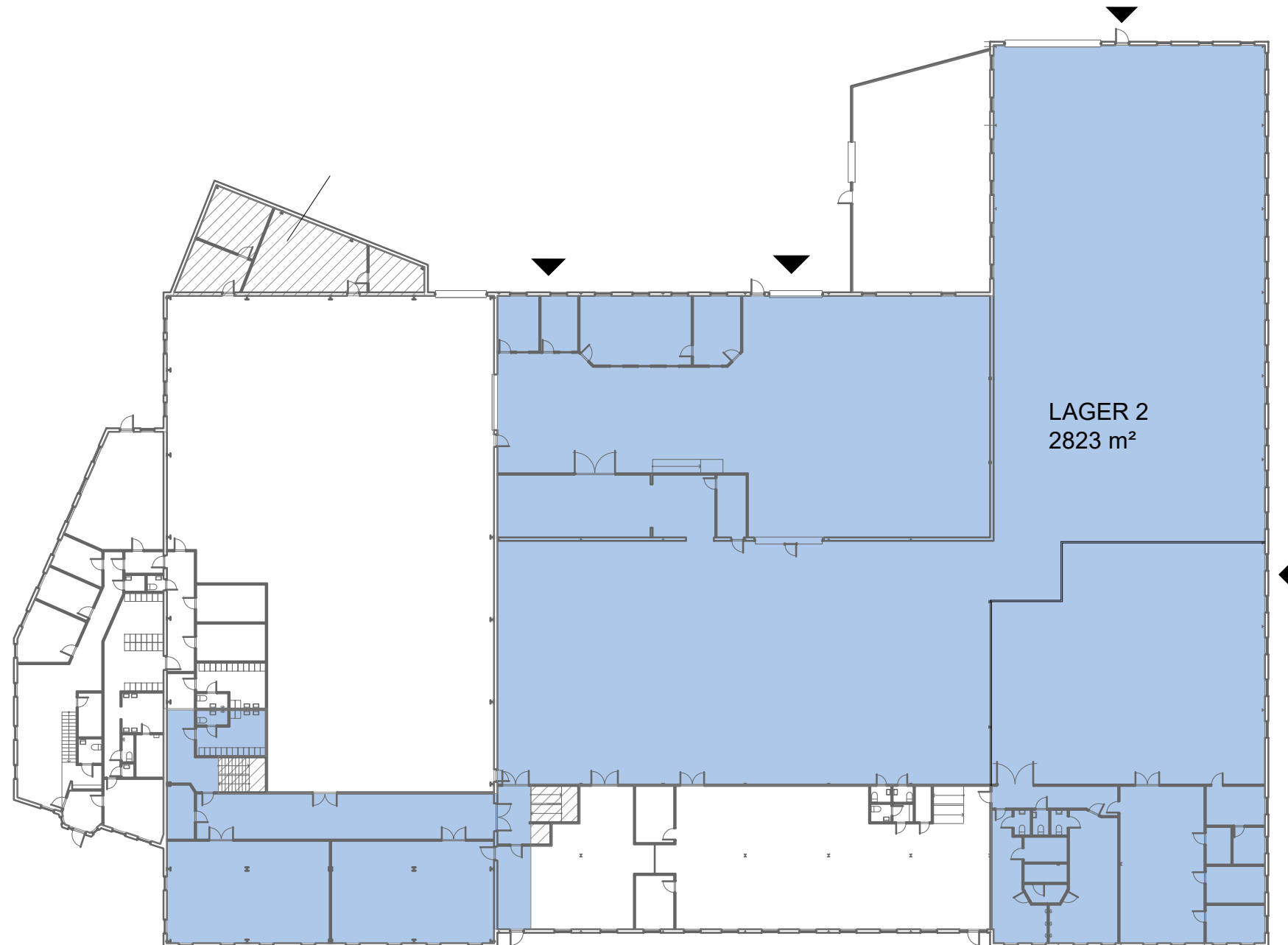


VEDDESTA 2:77, JÄRFÄLLA



VEDDESTA 2:77, JÄRFÄLLA




Total ledig yta: 3809 m²



SAMMANSTÄLLNING BOTTENPLAN

LAGER 2 2823 m²

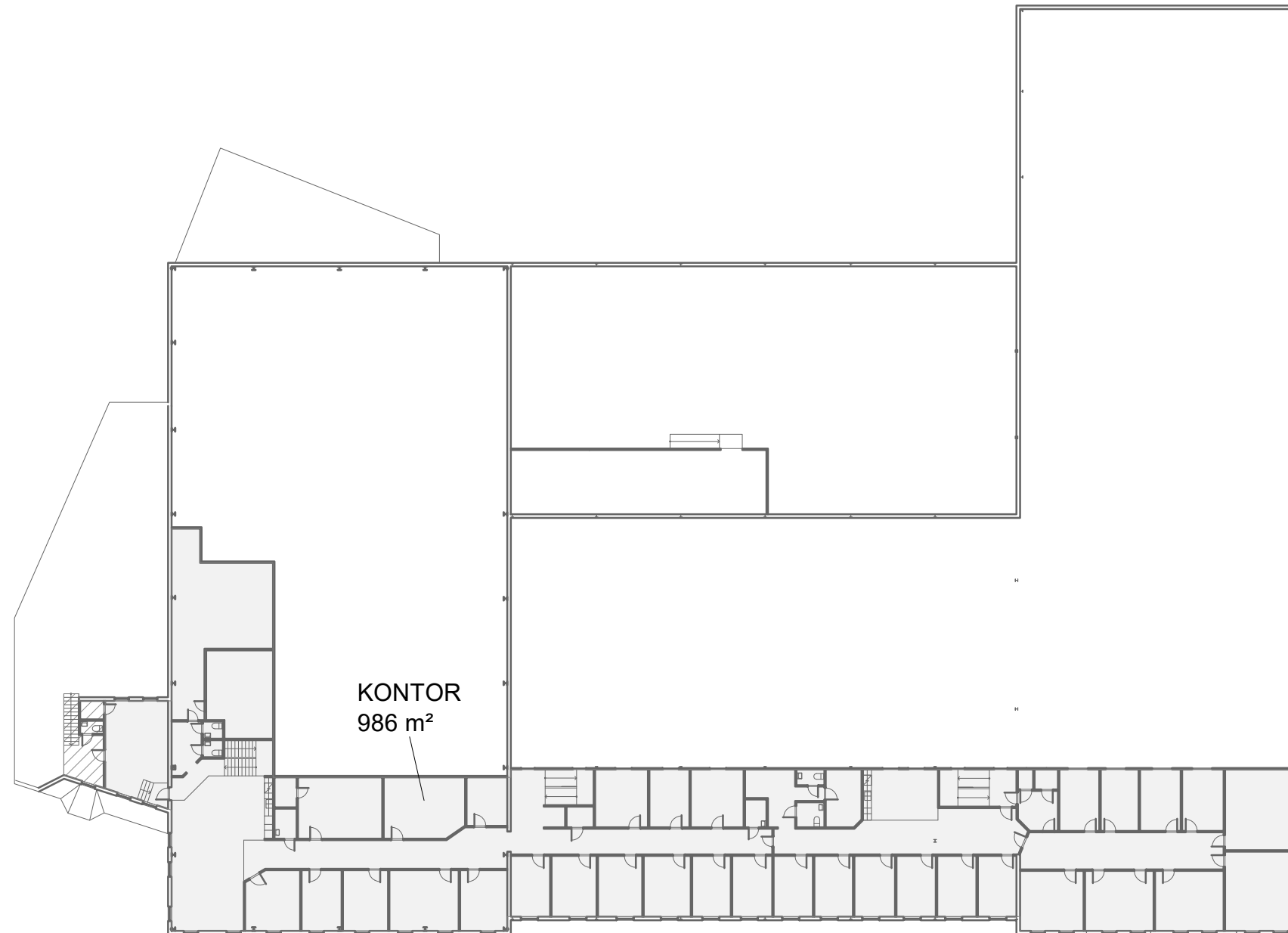
För parkering och omkringliggande ytor se situationsplan.

-  UTHYRT
-  KOMMUNIKATION/TEKNIK
-  INLASTNING
- TH TAKHÖJD

Planer är principiella och exakt area säkerställs i senare skede.

VEDDESTA 2:77, JÄRFÄLLA


Total ledig yta: 3809 m²



SAMMANSTÄLLNING PLAN 1

KONTOR 986 m²

För parkering och omkringliggande ytor se situationsplan.

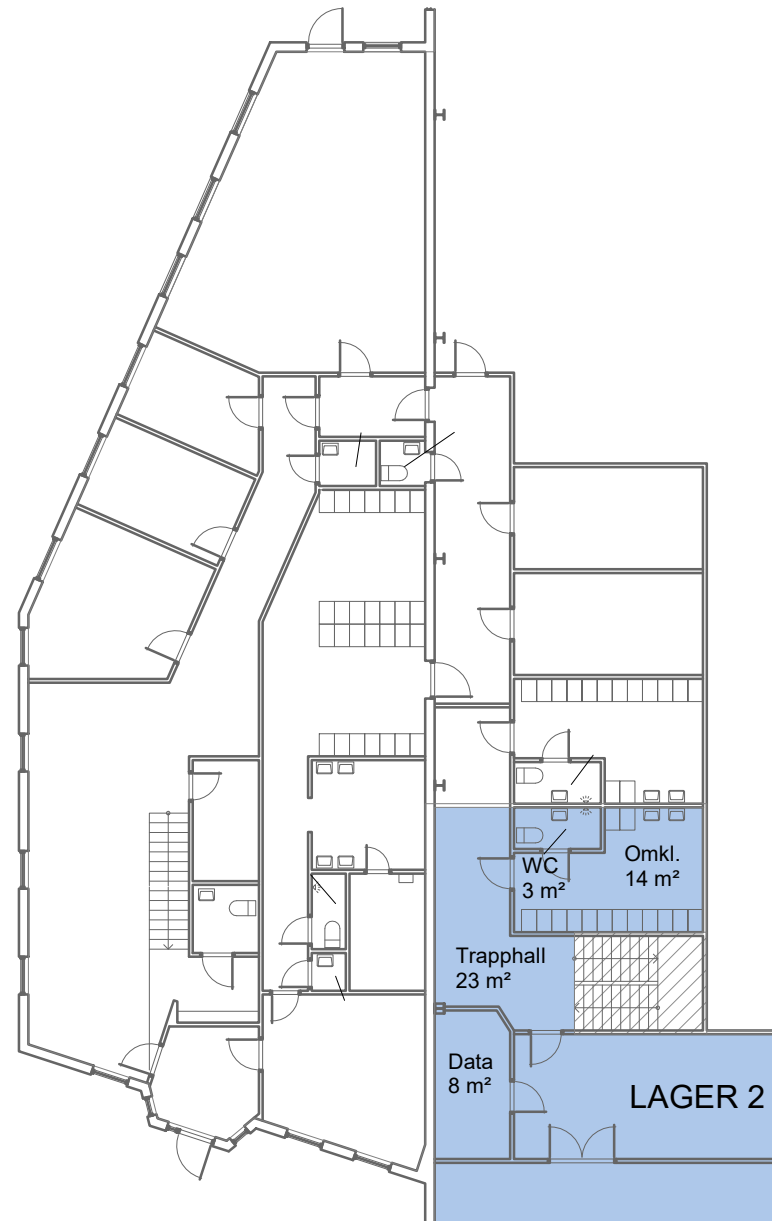
-  UTHYRT
-  KOMMUNIKATION/TEKNIK
-  ENTRÉ/INLASTNING
- TH TAKHÖJD

Planer är principiella och exakt area säkerställs i senare skede.



VEDDESTA 2:77, JÄRFÄLLA

KONTORSDEL OCH OMKLÄDNING BOTTENVÄNING



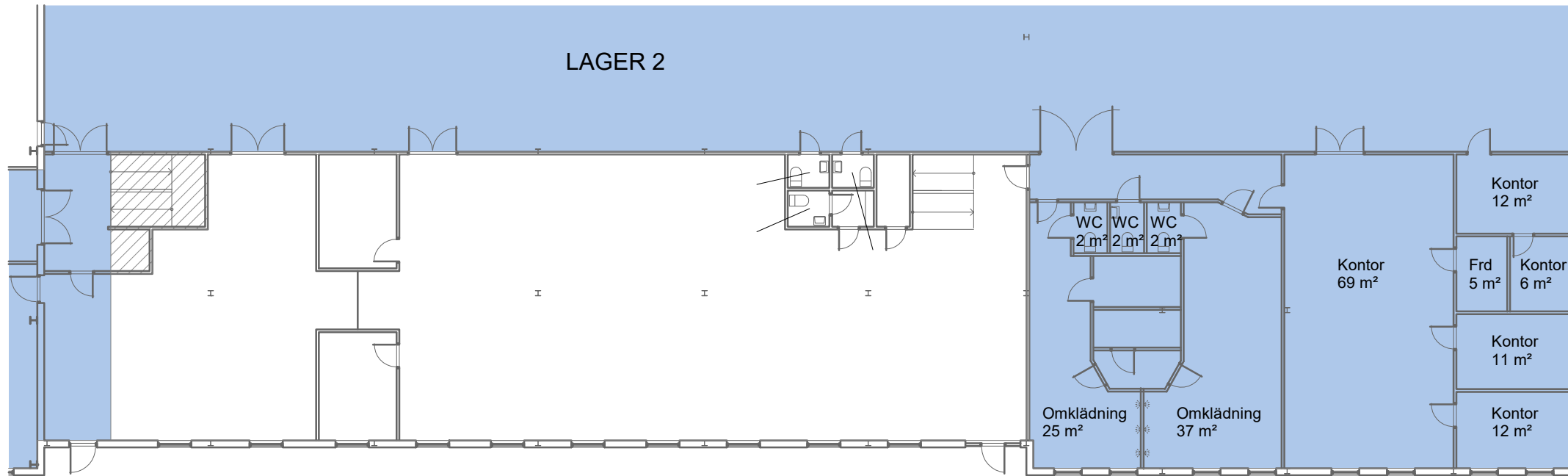
För parkering och omkringliggande ytor se situationsplan.

- UTHYRT
- ▨ KOMMUNIKATION/TEKNIK
- ◀ ENTRÉ/INLASTNING
- TH TAKHÖJD

Planer är principiella och exakt area säkerställs i senare skede.

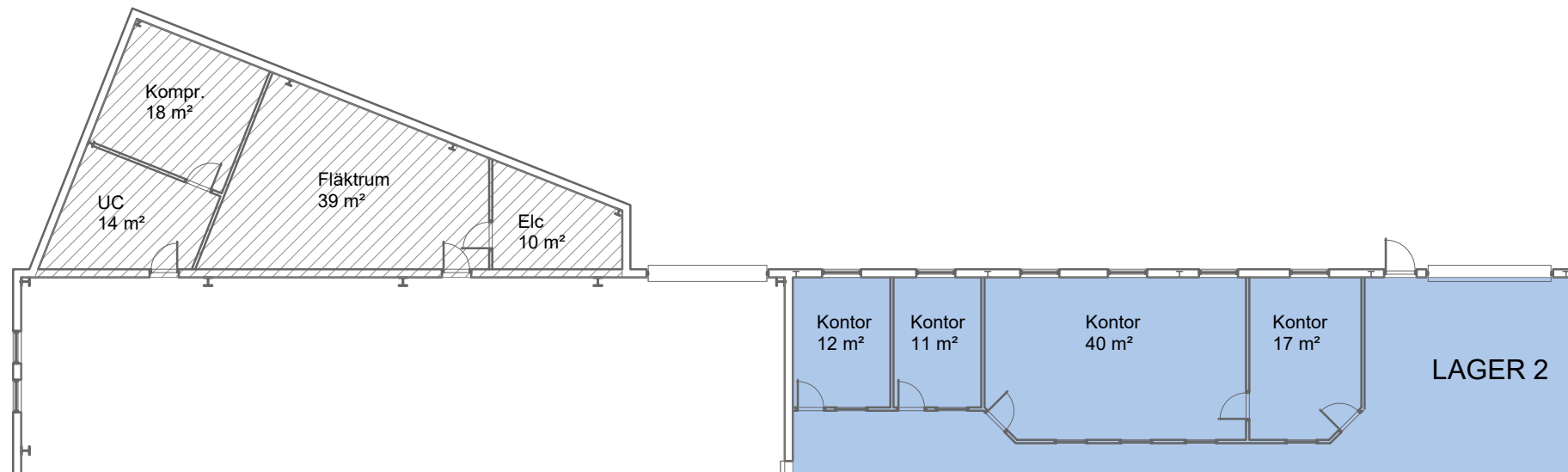
VEDDESTA 2:77, JÄRFÄLLA





KONTORSDELAR BOTTENVÄNING, LAGER 2 OCH 3



För parkering och omkringliggande ytor se situationsplan.

TEKNIKRUM OCH KONTORSDELAR BOTTENVÄNING, LAGER 1 OCH 2

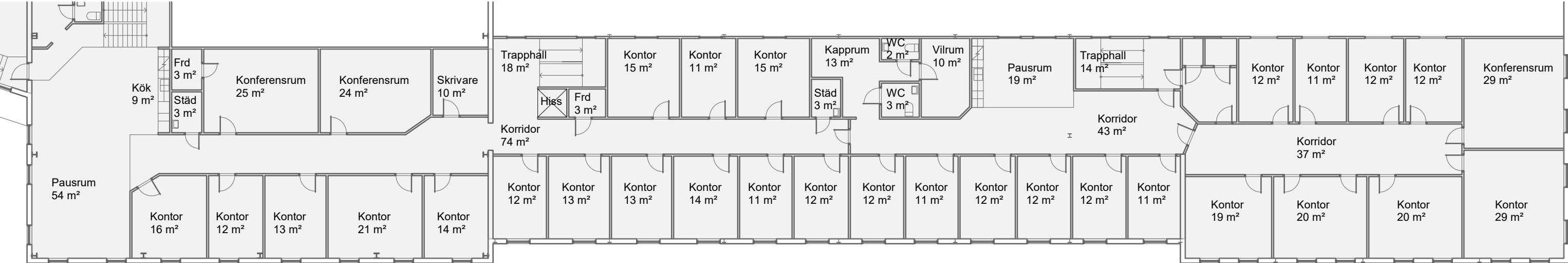


-  UTHYRT
-  KOMMUNIKATION/TEKNIK
-  ENTRÉ/INLASTNING
-  TAKHÖJD

Planer är principiella och exakt area säkerställs i senare skede.

VEDDESTA 2:77, JÄRFÄLLA

KONTORSDEL ENTRESOL



För parkering och omkringliggande ytor se situationsplan.

- UTHYRT
- KOMMUNIKATION/TEKNIK
- ENTRÉ/INLASTNING
- TH TAKHÖJD

Planer är principiella och exakt area säkerställs i senare skede.