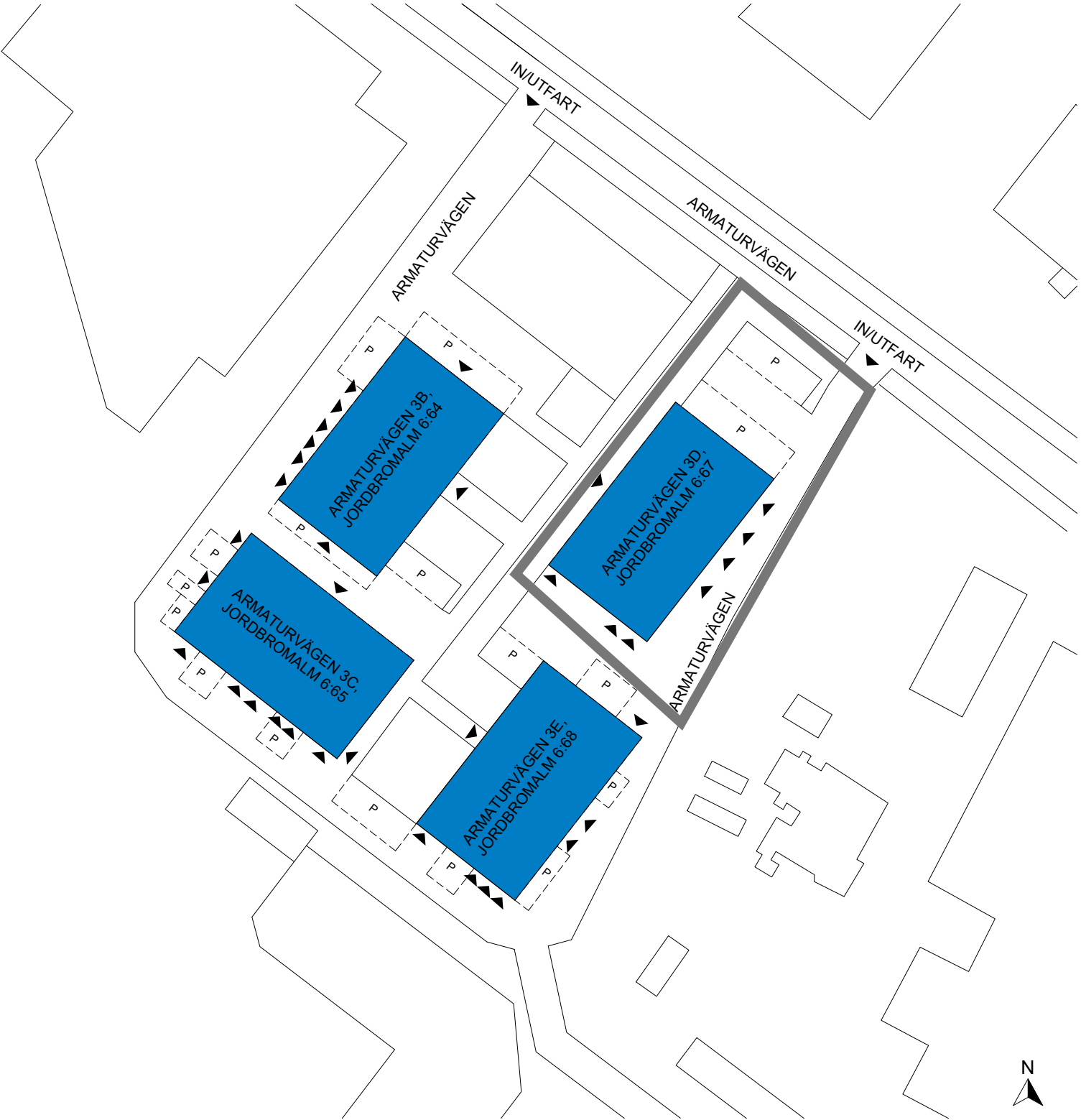
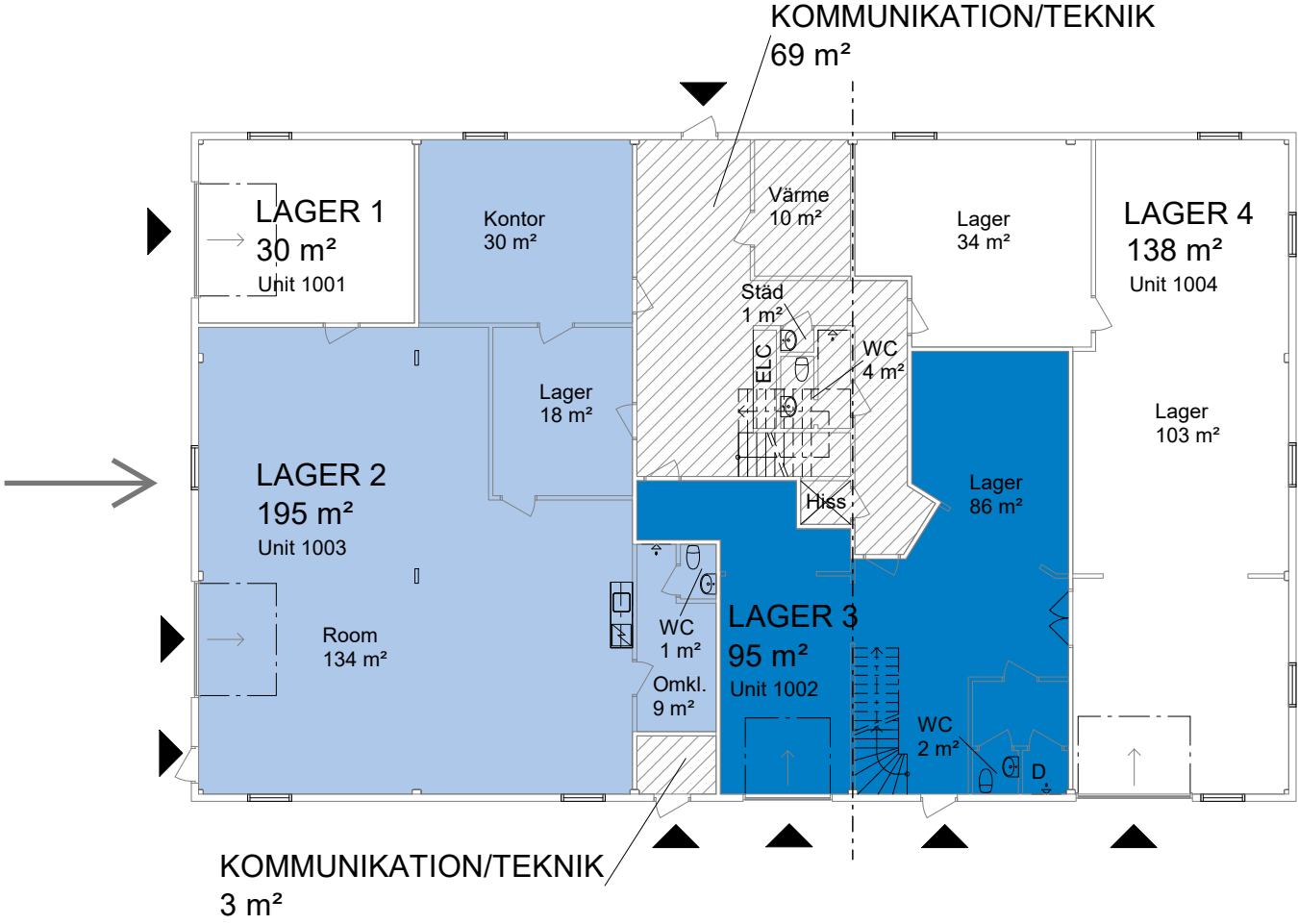


JORDBROMALM 6:67, JORDBRO



JORDBROMALM 6:67, JORDBRO

Total ledig yta Jordbromalm 6:67: 790 m²



SAMMANSTÄLLNING BOTTENPLAN

LAGER 2	195 m ²
LAGER 3	95 m ²
TOTAL	290 m²

ÖVRIGA YTOR

UTHYRT (LAGER 1)	30 m ²
UTHYRT (LAGER 4)	138 m ²
KOMMUNIKATION/TEKNIK	3 m ²
KOMMUNIKATION/TEKNIK	69 m ²
TOTAL	240 m²

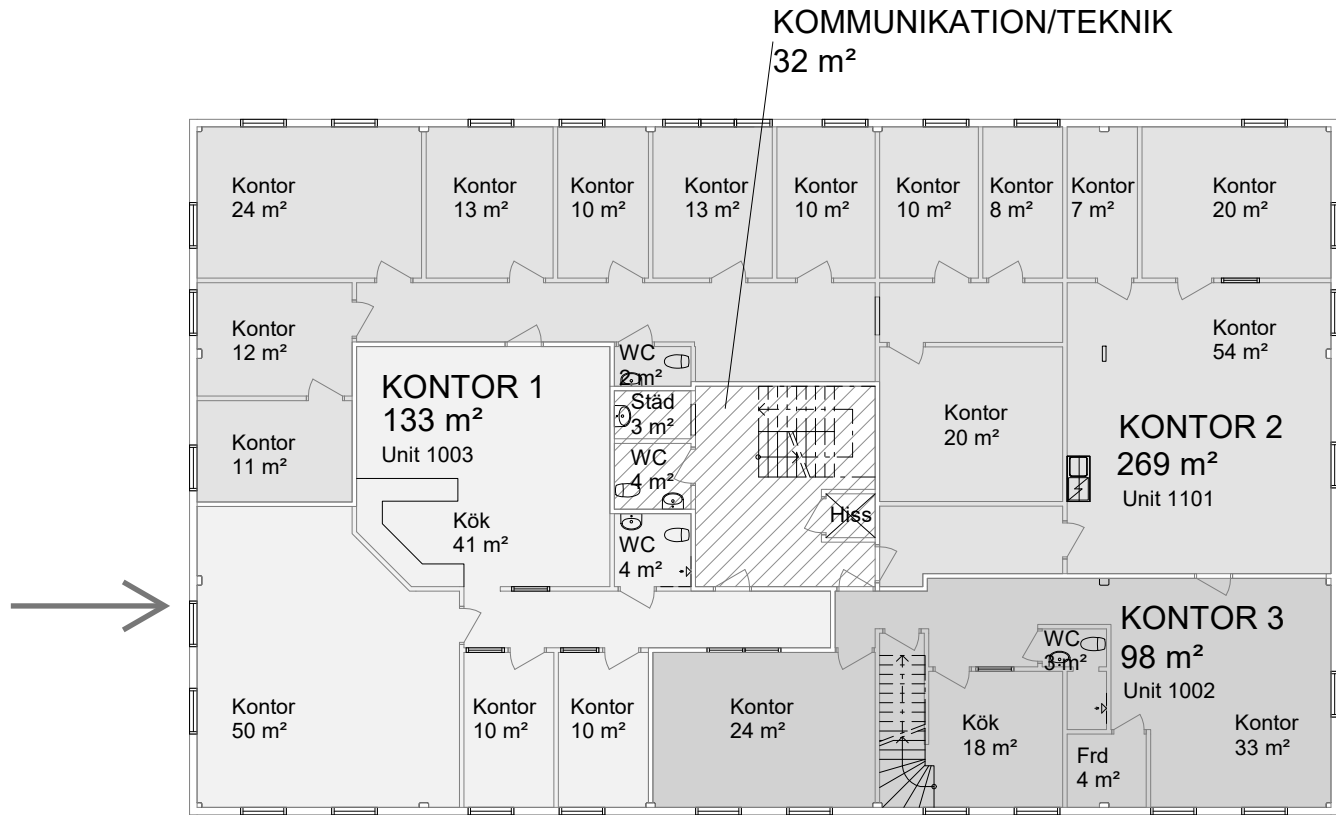
För parkering och omkringliggande ytor se situationsplan.

- UTHYRT
- KOMMUNIKATION/TEKNIK
- ENTRÉ/INLASTNING
- TH TAKHÖJD

Planer är principiella och exakt area säkerställs i senare skede.

JORDBROMALM 6:67, JORDBRO

Total ledig yta Jordbromalm 6:67: 790 m²






SAMMANSTÄLLNING PLAN 1

KONTOR 1	133 m ²
KONTOR 2	269 m ²
KONTOR 3	98 m ²
TOTAL	500 m²

ÖVRIGA YTOR

KOMMUNIKATION/TEKNIK	32 m ²
----------------------	-------------------

För parkering och omkringliggande ytor se situationsplan.

-  UTHYRT
-  KOMMUNIKATION/TEKNIK
-  ENTRÉ/INLASTNING
- TH TAKHÖJD

Planer är principiella och exakt area säkerställs i senare skede.