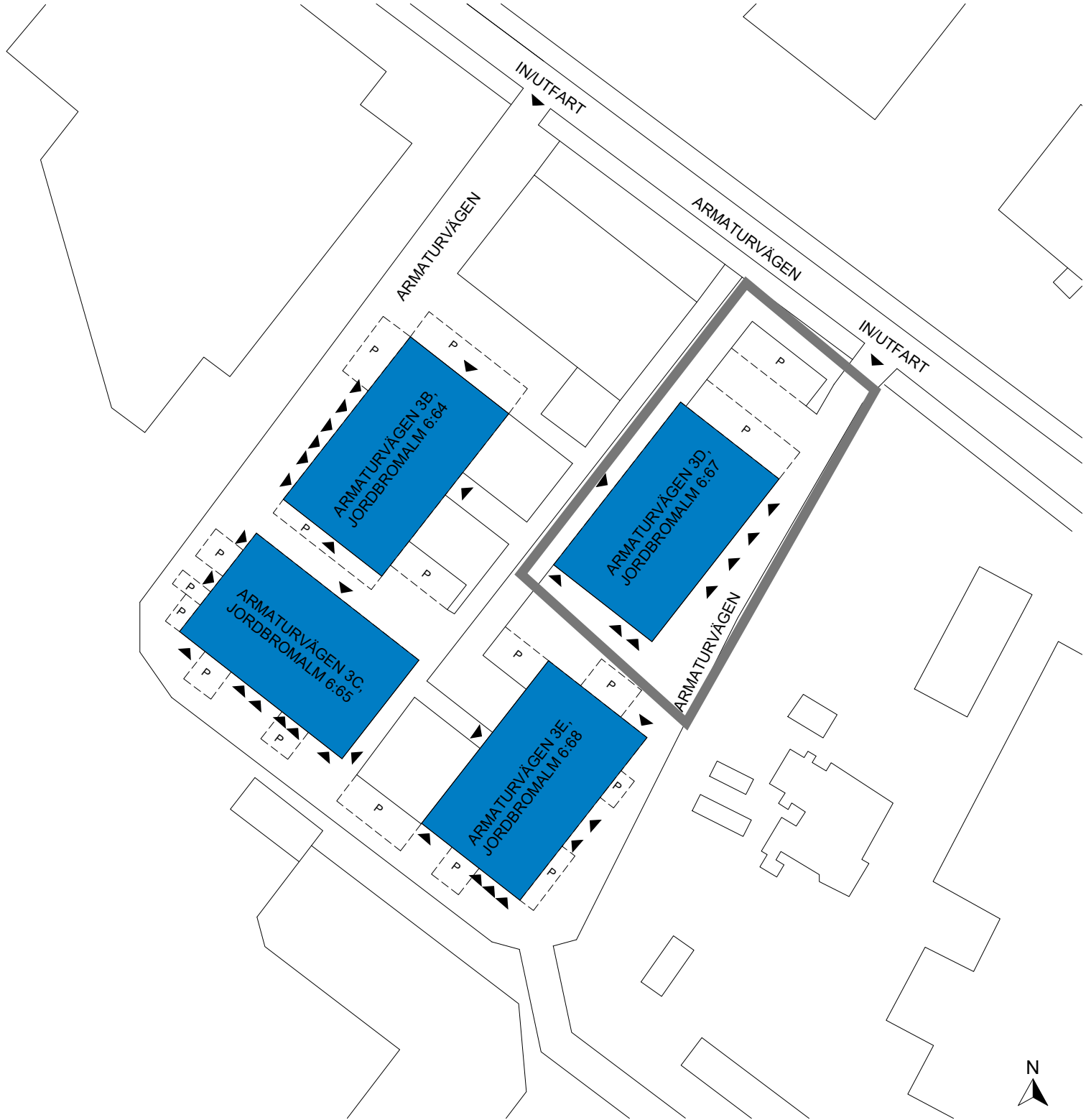
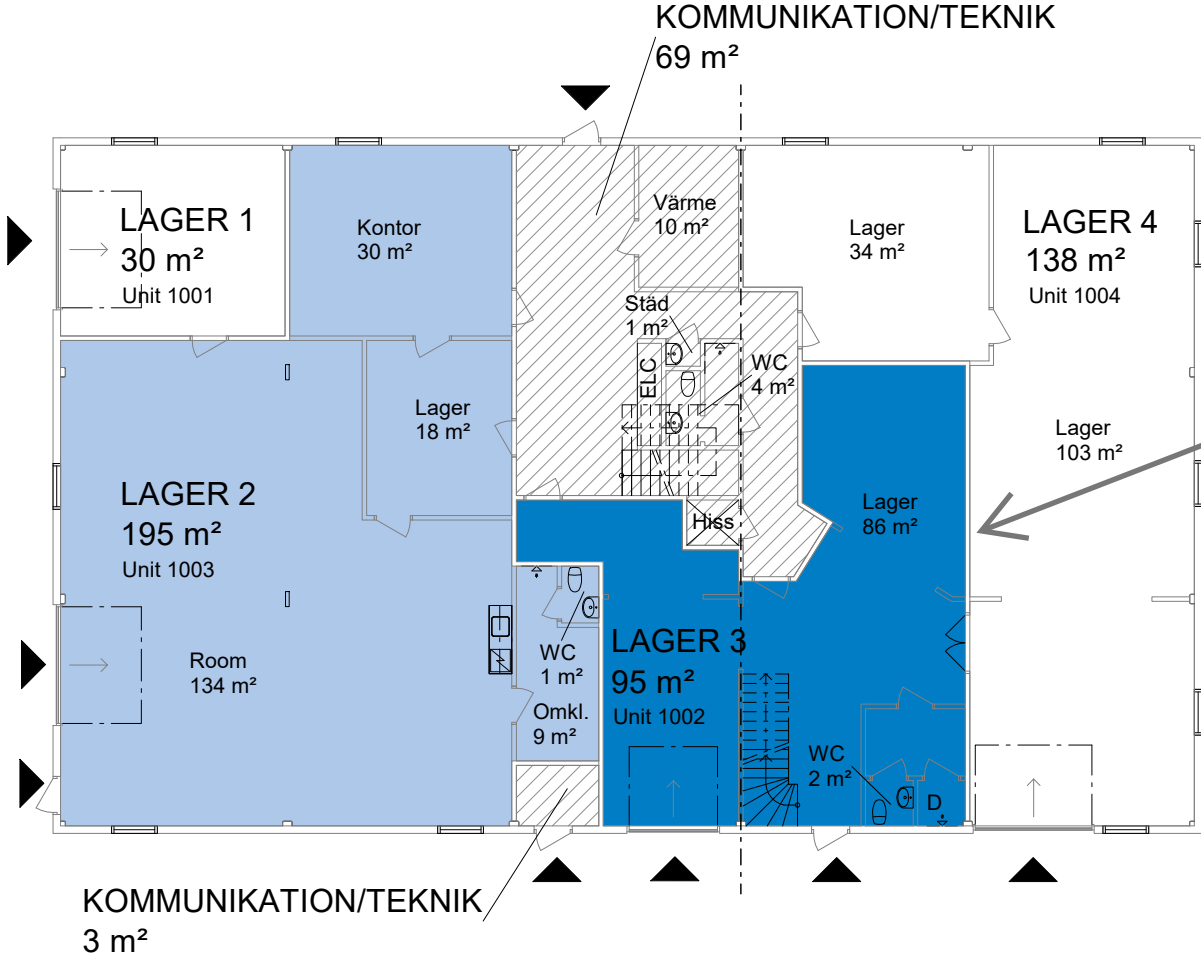


# JORDBROMALM 6:67, JORDBRO





**SAMMANSTÄLLNING BOTTENPLAN**

LAGER 2	195 m <sup>2</sup>
LAGER 3	95 m <sup>2</sup>
<b>TOTAL</b>	<b>290 m<sup>2</sup></b>

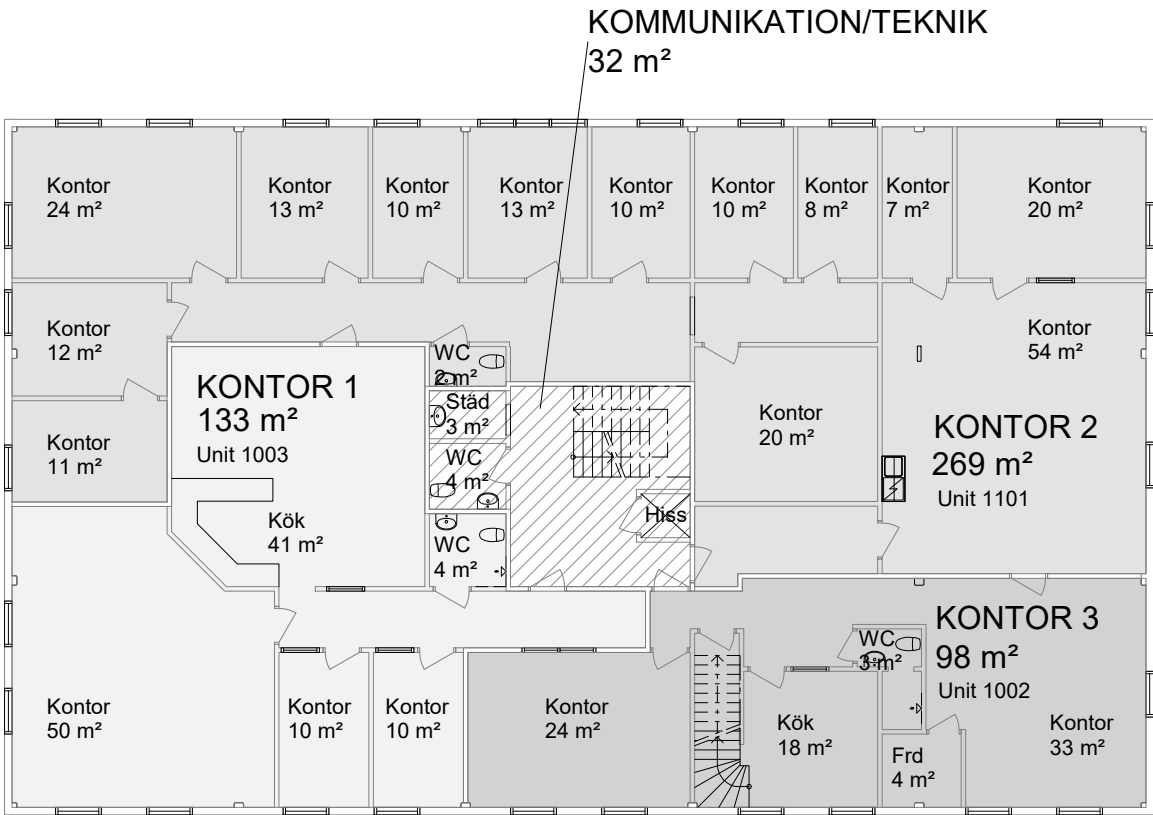
**ÖVRIGA YTOR**

UTHYRT (LAGER 1)	30 m <sup>2</sup>
UTHYRT (LAGER 4)	138 m <sup>2</sup>
KOMMUNIKATION/TEKNIK	3 m <sup>2</sup>
KOMMUNIKATION/TEKNIK	69 m <sup>2</sup>
<b>TOTAL</b>	<b>240 m<sup>2</sup></b>

För parkering och omkringliggande ytor se situationsplan.

- UTHYRT
- KOMMUNIKATION/TEKNIK
- ENTRÉ/INLASTNING
- TH TAKHÖJD

Planer är principiella och exakt area säkerställs i senare skede.






**SAMMANSTÄLLNING PLAN 1**

KONTOR 1	133 m <sup>2</sup>
KONTOR 2	269 m <sup>2</sup>
KONTOR 3	98 m <sup>2</sup>
<b>TOTAL</b>	<b>500 m<sup>2</sup></b>

**ÖVRIGA YTOR**

KOMMUNIKATION/TEKNIK	32 m <sup>2</sup>
----------------------	-------------------

För parkering och omkringliggande ytor se situationsplan.

-  UTHYRT
-  KOMMUNIKATION/TEKNIK
-  ENTRÉ/INLASTNING
- TH TAKHÖJD

Planer är principiella och exakt area säkerställs i senare skede.