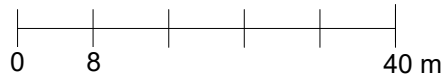
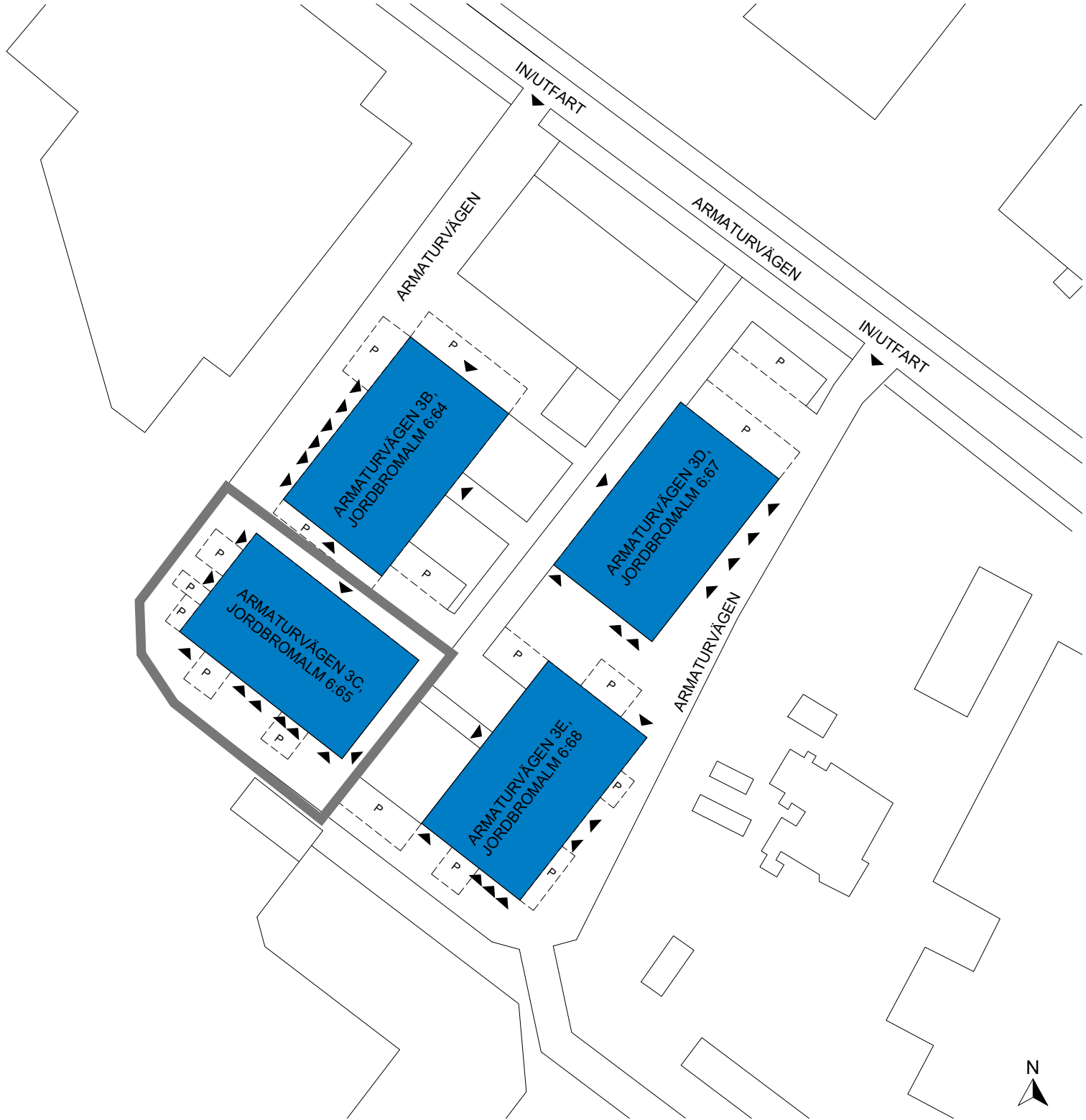
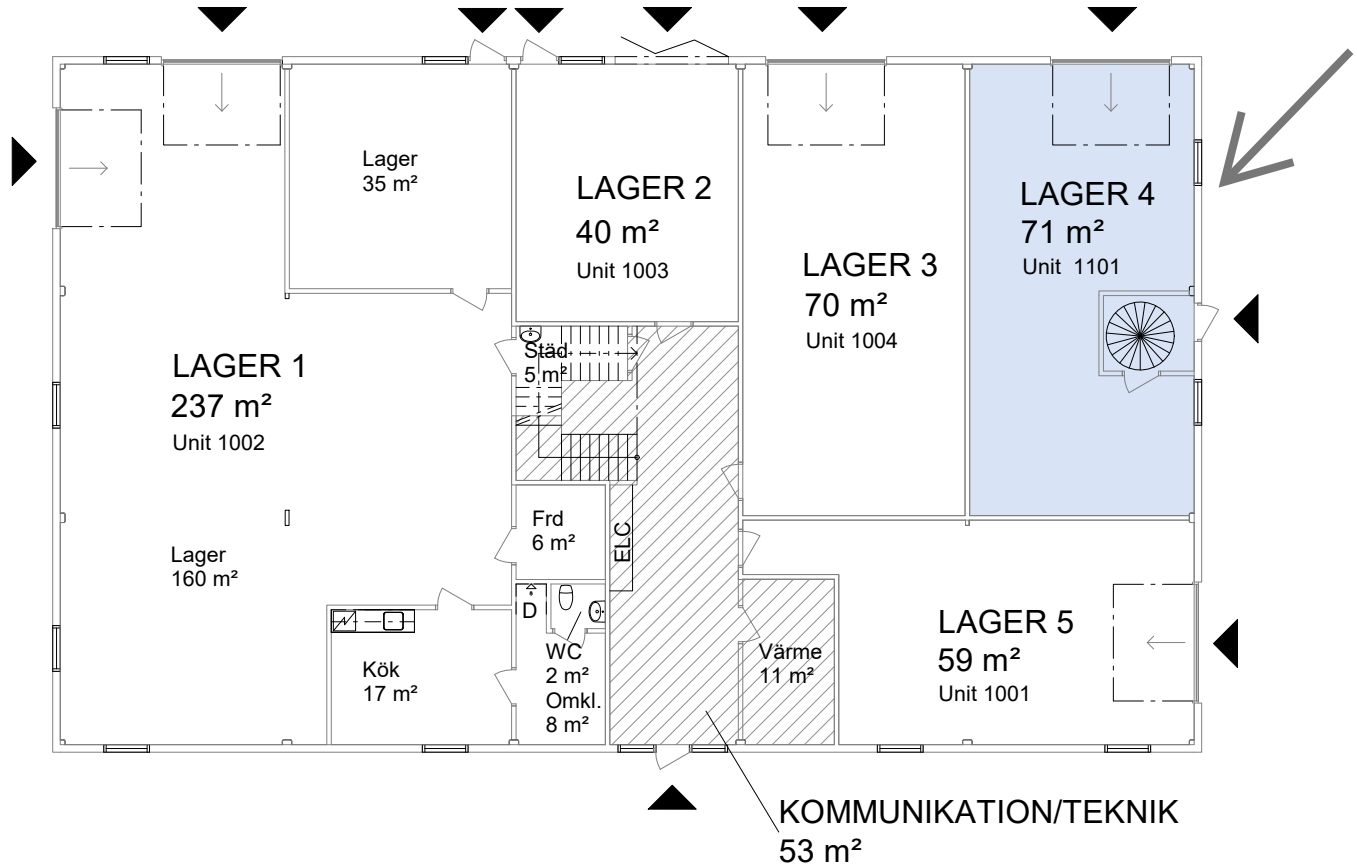


JORDBROMALM 6:65, JORDBRO



JORDBROMALM 6:65, JORDBRO

Total ledig yta Jordbromalm 6:65: 410 m²






SAMMANSTÄLLNING BOTTENPLAN

LAGER 4 71 m²

ÖVRIGA YTOR

| | |
|----------------------|--------------------------|
| UTHYRT (LAGER 1) | 237 m ² |
| UTHYRT (LAGER 2) | 40 m ² |
| UTHYRT (LAGER 3) | 70 m ² |
| UTHYRT (LAGER 5) | 59 m ² |
| KOMMUNIKATION/TEKNIK | 53 m ² |
| TOTAL | 459 m² |

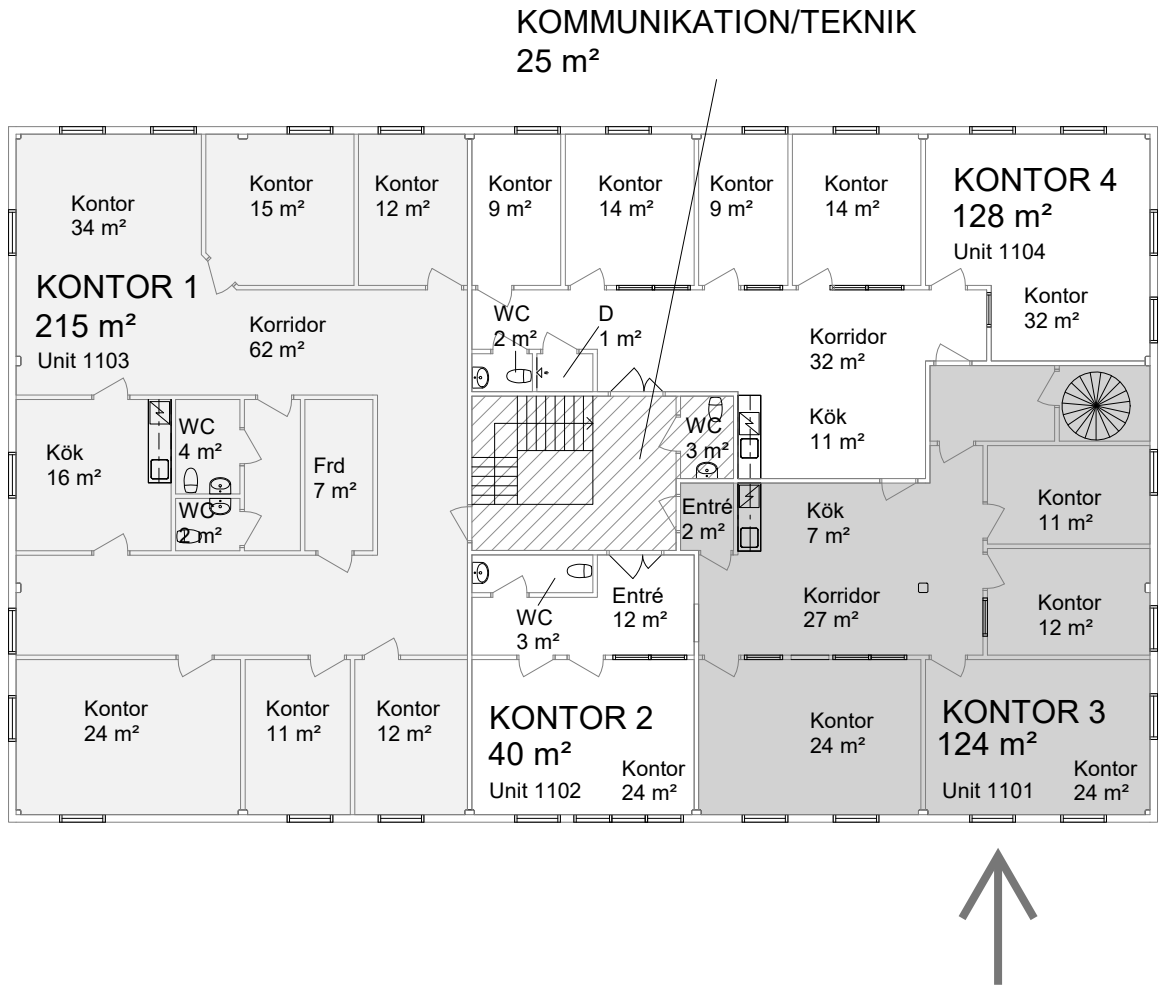
För parkering och omkringliggande ytor se situationsplan.

-  UTHYRT
-  KOMMUNIKATION/TEKNIK
-  ENTRÉ/INLASTNING
- TH TAKHÖJD

Planer är principiella och exakt area säkerställs i senare skede.

JORDBROMALM 6:65, JORDBRO

Total ledig yta Jordbromalm 6:65: 410 m²






SAMMANSTÄLLNING PLAN 1

| | |
|--------------|--------------------------|
| KONTOR 1 | 215 m ² |
| KONTOR 3 | 124 m ² |
| TOTAL | 339 m² |

ÖVRIGA YTOR

| | |
|----------------------|--------------------------|
| UTHYRT (KONTOR 2) | 40 m ² |
| UTHYRT (KONTOR 4) | 128 m ² |
| KOMMUNIKATION/TEKNIK | 25 m ² |
| TOTAL | 193 m² |

För parkering och omkringliggande ytor se situationsplan.

-  UTHYRT
-  KOMMUNIKATION/TEKNIK
-  ENTRÉ/INLASTNING
- TH TAKHÖJD

Planer är principiella och exakt area säkerställs i senare skede.