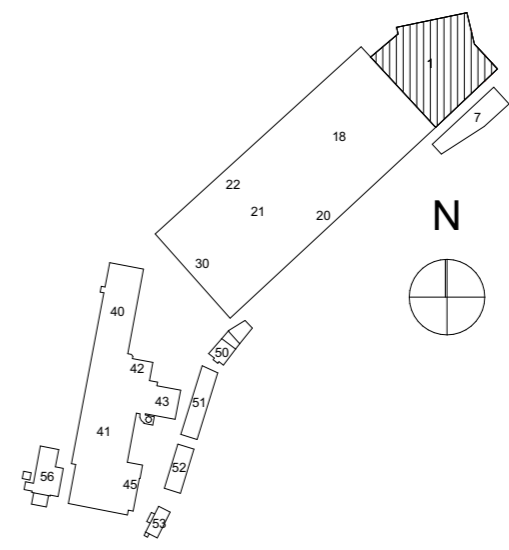
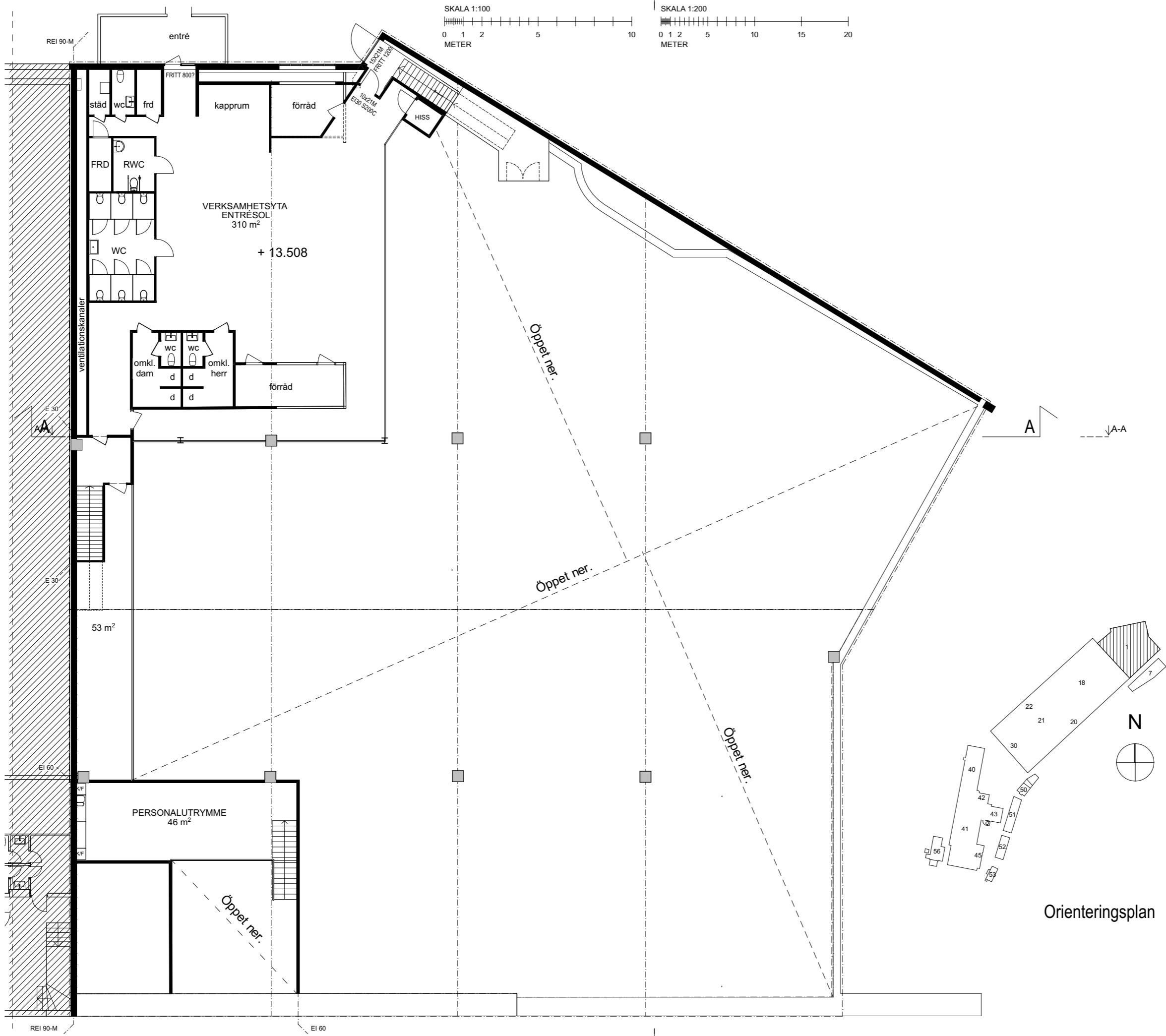


- FÖRKLARING**
- BEFINTLIG VÄGG
 - BEFINTLIG DÖRR
 - NY DÖRR
 - BEF. GLASPARTIFÖNSTER
 - ARMBÅGSKONTAKT TILL DÖRRAUTOMATIK MONTERAS 1000 FRÅN VÄGGHÖRN OCH 800 ÖVER FÄRDIGT GOLV DÄR INTE ANNAT ANGES
- SOM ALTERNATIV TILL DÖRRAUTOMATIK KAN DÖRRSTÄNGARE FREESWING KOPPLAD TILL BRANDLARMET ANVÄNDAS. STÅM AV MED BRANDSAKKUNNIG INFÖR VAL AV SYSTEM.
- = BRANDCELLSGRÄNS E 30
 - = BRANDCELLSGRÄNS EI 60
 - = BRANDCELLSGRÄNS REI 90-M
- EI30-C = DÖRR, PARTI, FÖNSTER I RESPEKTIVE BRANDTEKNISK KLASS MED FÖREKOMMANDE ANGIVELSE FÖR DÖRRSTÄNGARE (C)
- = UTRYMNINGSRIKTNING
- BETRÄFFANDE BRANDSKYDDSBESKRIVNING SE SEPARAT HANDLING UPPRÄTTAD AV JOAKIM LAURIDSEN BDAB



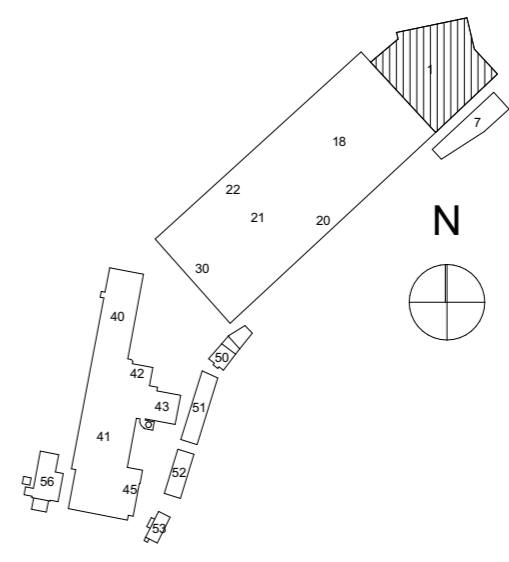
BYGGLOVHANDLING		
EXSOLVE AB JONSERED 1:12 KANALSTRÅKET		
 AF-ARKITEKTER		
PRELIMINÄR HANDLING 2025-09-29		
Valvåringsen 3, 414 70 c	Kasper 0704-782773 Kajsa 0730-335166	
UPPRORIG NR 963-1	ANSVARIG KB/KL	HANDLÄGGARE KB/KL
DATUM 2025-05-29	ANSVARIG K. LENNQUIST & K. BROSCHÉ	
FASADÄNDRING		
PLAN 0		
SKALA 1:100 (A3)	NUMMER A-40-1-100	BET BET



- FÖRKLARING**
- BEFINTLIG VÄGG
 - BEFINTLIG DÖRR
 - NY DÖRR
 - BEF. GLASPARTIFÖNSTER
 - ARMBÅGSKONTAKT TILL DÖRRAUTOMATIK MONTERAS 1000 FRÅN VÄGGHÖRN OCH 800 ÖVER FÄRDIGT GOLV DÄR INTE ANNAT ANGES
 - = BRANDCELLSGRÄNS E 30
 - = BRANDCELLSGRÄNS EI 60
 - = BRANDCELLSGRÄNS REI 90-M
 - EI30-C = DÖRR, PARTI, FÖNSTER I RESPEKTIVE BRANDTEKNISK KLASS MED FÖREKOMMANDE ANGIVELSE FÖR DÖRRSTÄNGARE (C)
 - = UTRYMNINGSRIKTNING

SOM ALTERNATIV TILL DÖRRAUTOMATIK KAN DÖRRSTÄNGARE FREESWING KOPPLAD TILL BRANDLARMET ANVÄNDAS. STÅM AV MED BRANDSAKKUNNIG INFÖR VAL AV SYSTEM.

BETRÄFFANDE BRANDSKYDDSBESKRIVNING SE SEPARAT HANDLING UPPRÄTTAD AV JOAKIM LAURIDSEN BDAB



Orienteringsplan

BYGGLOVHANDLING		
EXSOLVE AB JONSERED 1:12 KANALSTRÅKET		
Valvången 3, 414 70 c Kasper 0704-782773 Kajsa 0730-335166		
UPPRORIG NR 963-1	ANSVÄRIG KB/KL	HANDLÄGGARE KB/KL
DATUM 2025-05-09		
ANSVÄRIG K. LENNQUIST & K. BROSCHÉ		
FASADÄNDRING		
PLANER		
PLAN 1		
SKALA 1:100 (A3)	NUMMER	BET A-40-1-102