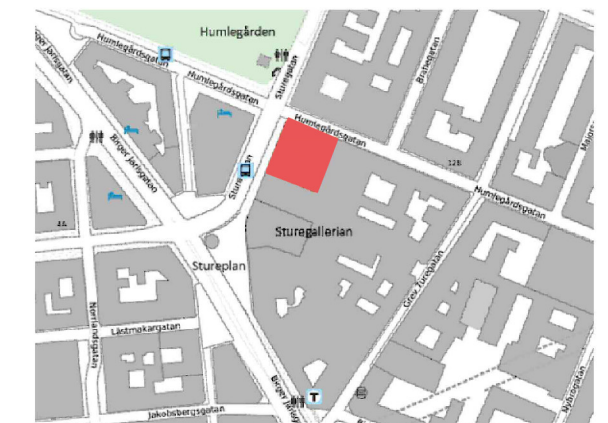


# Sturegatan 6

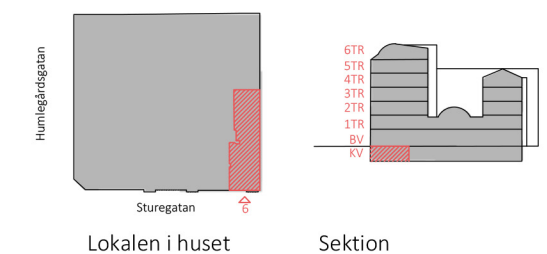
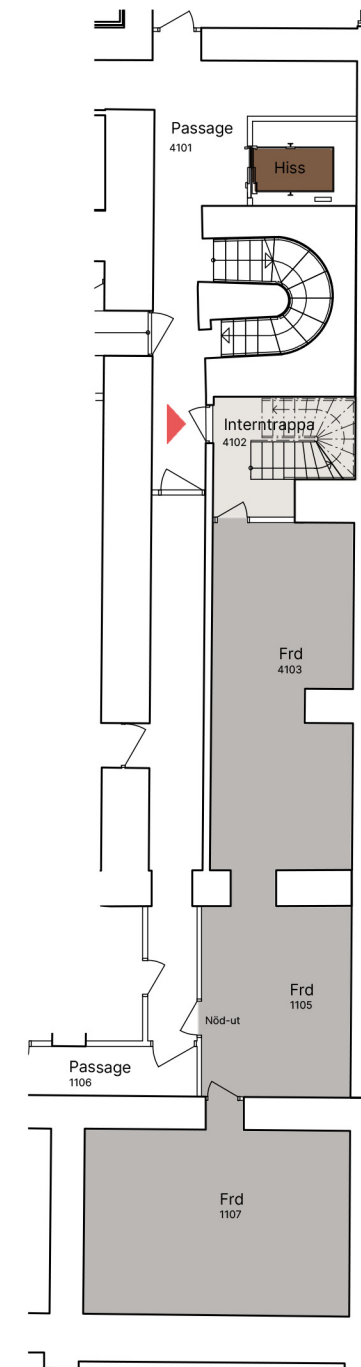
Kv. Sperlingens Backe 30  
Plan 1, källarvåning

Idéskiss:

- 120 arbetsplatser
- 1 st mötesrum för 18 personer
- 1 st mötesrum för 14 personer
- 1 st mötesrum för 8 personer
- 2 st mötesrum för 6 personer
- 1 st mötesrum för 5 personer
- 2 st mötesrum för 4 personer
- 2 st samtalsrum för 2-3 personer
- Yta totalt ca 1842 m<sup>2</sup>
- ca 15,3 m<sup>2</sup> per arbetsplats



Situationsplan

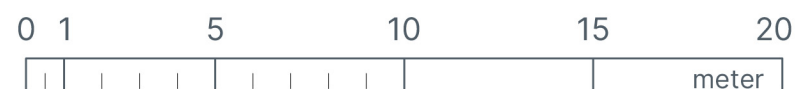


På denna våning

- Förråd

JUST  
Arkitektur

NK/SS



Skala 1:200  
(Papper A3)

2024-11-20

NOVIER

# Sturegatan 6

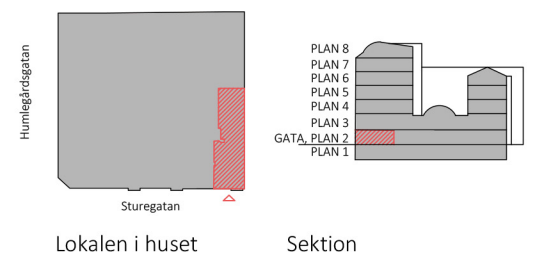
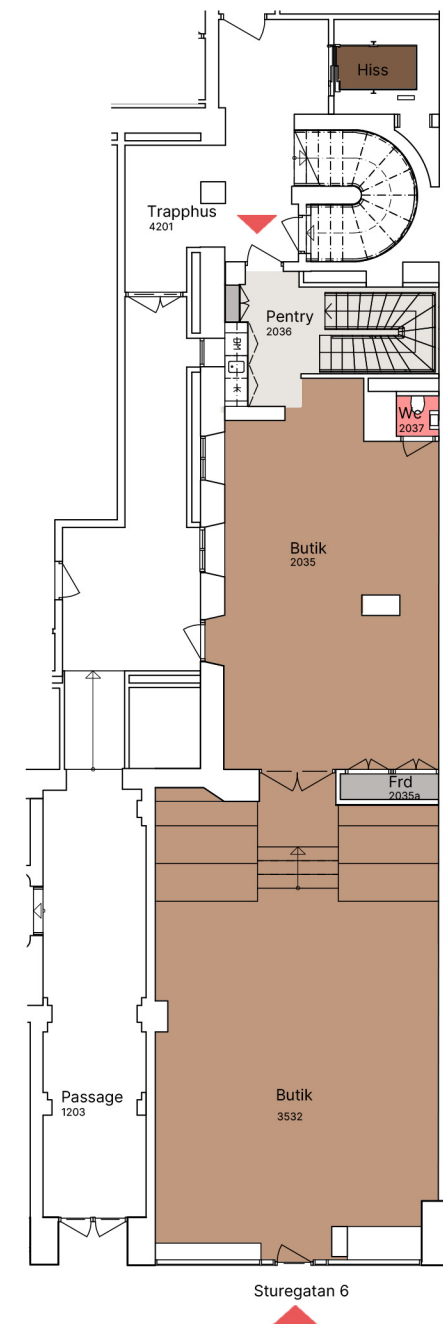
Kv. Sperlingens Backe 30  
Plan 2, Bottenvåning

Idéskiss:

- 120 arbetsplatser
- 1 st mötesrum för 18 personer
- 1 st mötesrum för 14 personer
- 1 st mötesrum för 8 personer
- 2 st mötesrum för 6 personer
- 1 st mötesrum för 5 personer
- 2 st mötesrum för 4 personer
- 2 st samtalsrum för 2-3 personer
- Yta totalt ca 1842 m<sup>2</sup>
- ca 15,3 m<sup>2</sup> per arbetsplats



Situationsplan



Lokalen i huset

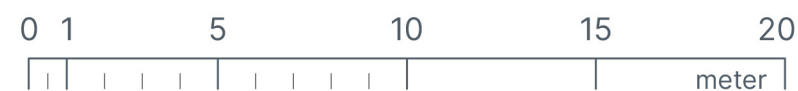
Sektion

På denna våning

- Butiklokal

JUST  
Arkitektur

NK/SS



Skala 1:200  
(Papper A3)

2024-11-20

NOVIER

# Sturegatan 6

Kv. Sperlingens Backe 30  
Plan 3, våning 1 tr.

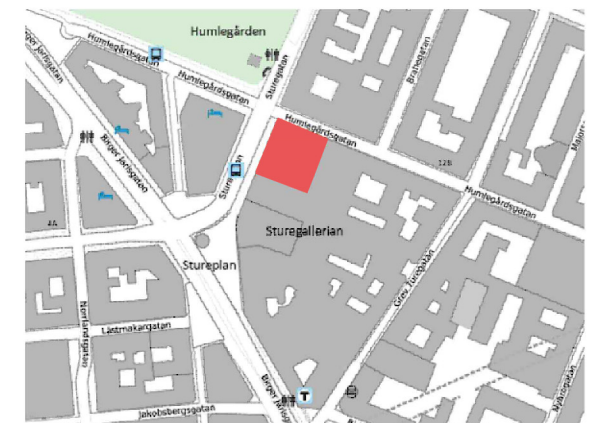
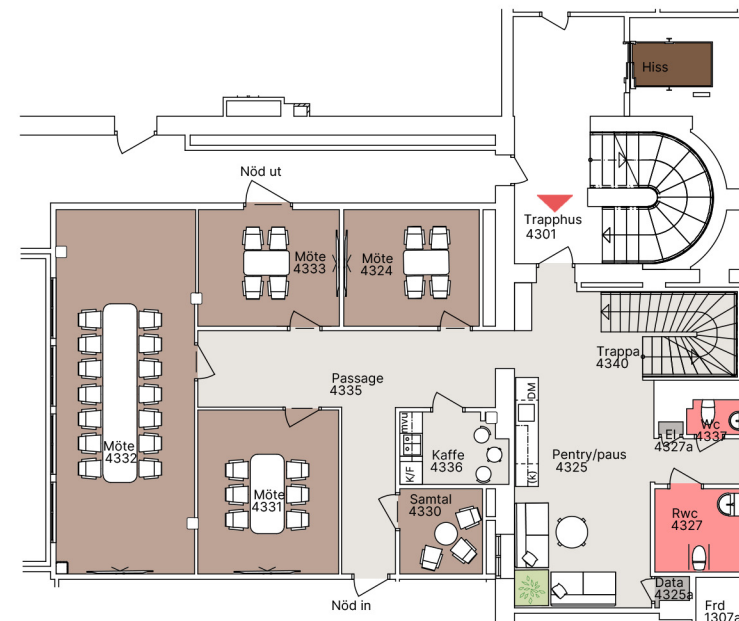
Idéskiss:

- 120 arbetsplatser
- 1 st mötesrum för 18 personer
- 1 st mötesrum för 14 personer
- 1 st mötesrum för 8 personer
- 2 st mötesrum för 6 personer
- 1 st mötesrum för 5 personer
- 2 st mötesrum för 4 personer
- 2 st samtalsrum för 2-3 personer
- Yta totalt ca 1842 m<sup>2</sup>
- ca 15,3 m<sup>2</sup> per arbetsplats

## På denna våning

Mätedel

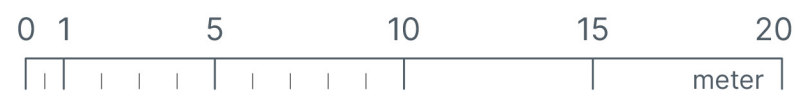
- 1 st mötesrum med 14 platser
- 1 st mötesrum med 6 platser
- 2 st mötesrum med 4 platser
- 1 st samtalsrum med 3 platser



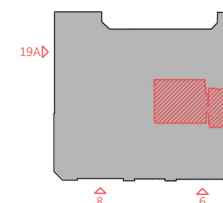
Situationsplan

JUST  
Arkitektur

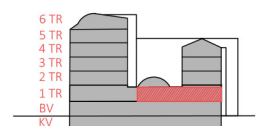
NK/SS



Skala 1:200  
(Papper A3)



Lokalen i huset



Sektion

2024-11-20

NOVIER

# Sturegatan 6

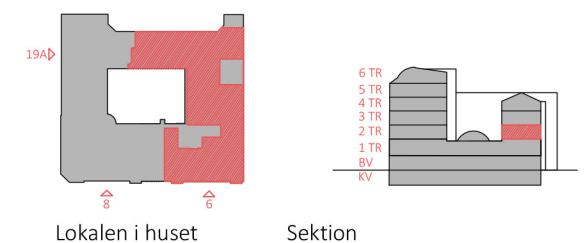
Kv. Sperlingens Backe 30  
Plan 4, våning 2 tr.

Idéskiss:

- 120 arbetsplatser
- 1 st mötesrum för 18 personer
- 1 st mötesrum för 14 personer
- 1 st mötesrum för 8 personer
- 2 st mötesrum för 6 personer
- 1 st mötesrum för 5 personer
- 2 st mötesrum för 4 personer
- 2 st samtalsrum för 2-3 personer
- Yta totalt ca 1842 m<sup>2</sup>
- ca 15,3 m<sup>2</sup> per arbetsplats



Situationsplan



Lokalen i huset

Sektion

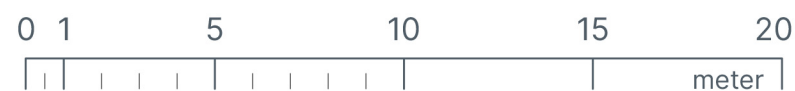
## På denna våning

- 54 arbetsplatser
- 1 st mötesrum med 8 platser
- 1 st mötesrum med 5 platser



JUST  
Arkitektur

NK/SS



Skala 1:200  
(Papper A3)



Arbetsplats:  
Skrivbord 1400 x 800 mm



Telefonpodd för  
2 resp. 1 person,  
lös inredning

2024-11-20

NOVIER

# Sturegatan 6

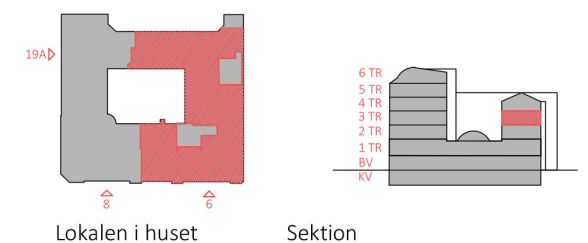
Kv. Sperlingens Backe 30  
Plan 5, våning 3 tr.

Idéskiss:

- 120 arbetsplatser
- 1 st mötesrum för 18 personer
- 1 st mötesrum för 14 personer
- 1 st mötesrum för 8 personer
- 2 st mötesrum för 6 personer
- 1 st mötesrum för 5 personer
- 2 st mötesrum för 4 personer
- 2 st samtalsrum för 2-3 personer
- Yta totalt ca 1842 m<sup>2</sup>
- ca 15,3 m<sup>2</sup> per arbetsplats



Situationsplan

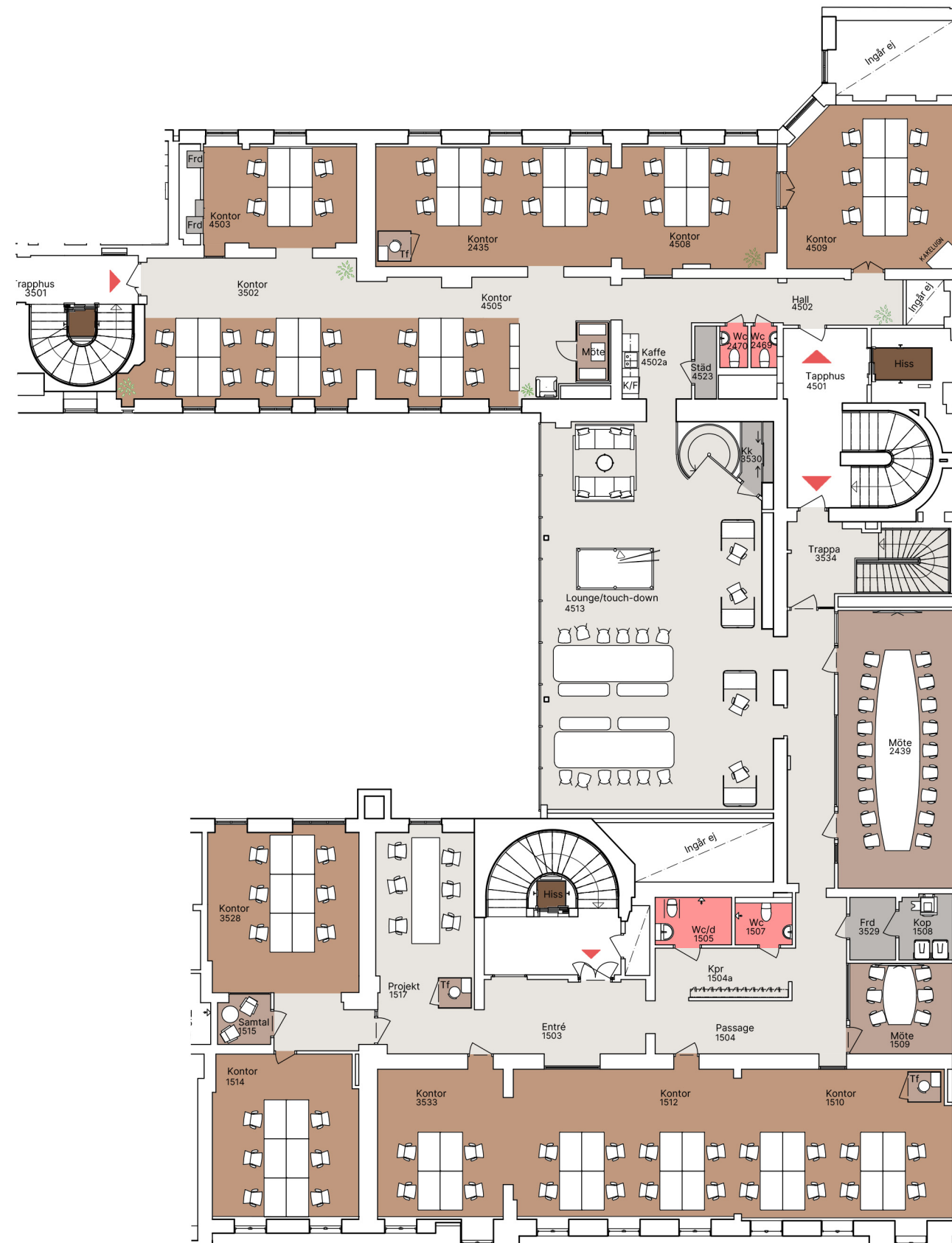


Lokalen i huset

Sektion

## På denna våning

- 66 arbetsplatser
- 1 st mötesrum med 18 platser
- 1 st mötesrum med 6 platser
- 1 st samtalsrum för 2 person



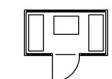
JUST  
Arkitektur

NK/SS



Skala 1:200  
(Papper A3)

Arbetsplats:  
Skrivbord 1400 x 800 mm



Telefonpodd för  
2 resp. 1 person,  
lös inredning

2024-11-20

NOVIER