

# Rissneleden 110

HG-skiss 9 Ursvik Entré

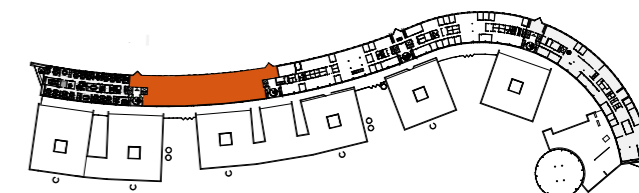
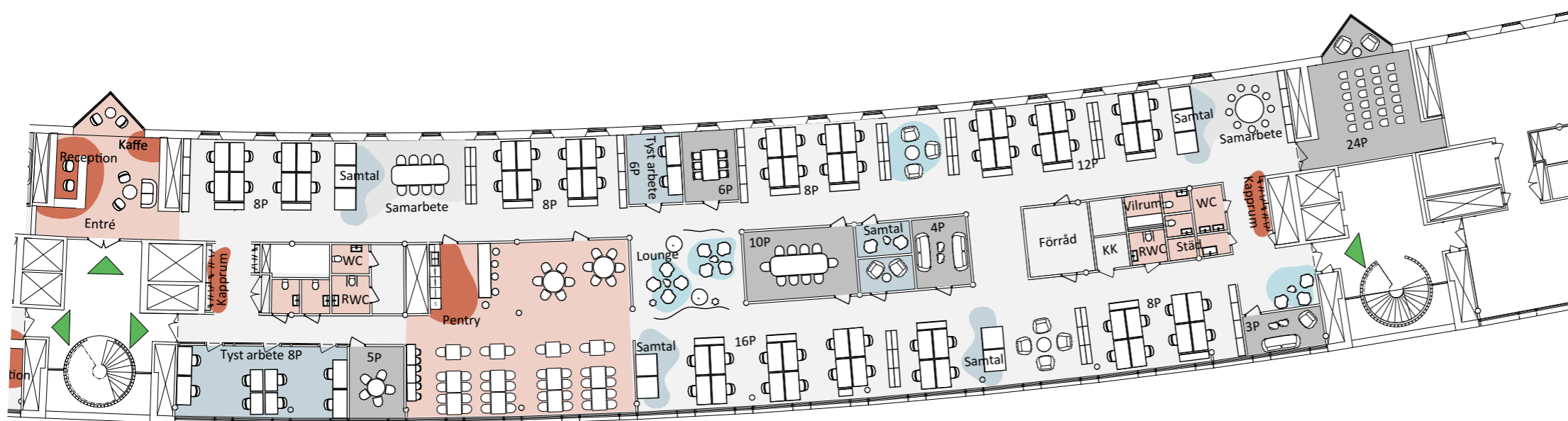
Våning 6 tr - takhöjd 2 700 mm

ca **1038 m<sup>2</sup>** varav

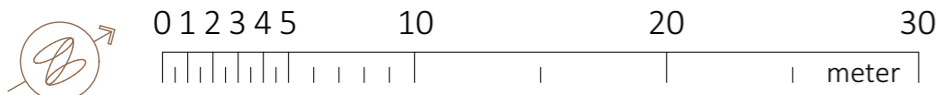
i snitt **14,5 m<sup>2</sup>** / arbetsplats

**totalt 71 arbetsplatser**

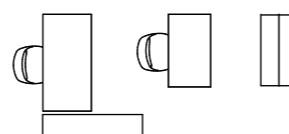
- 1 st mötesrum med 24 platser
- 1 st mötesrum med 10 platser
- 2 st mötesrum med 5-6 platser
- 2 st mötesrum med 3-4 platser
- 12 st samtalsrum
- 2 st samarbete
- 1 st pentry
- 1 st reception/lobby
- 1 st lounge



**BAU**



Skala 1: 300  
(Papper A3)



Arbetsplats:  
Skrivbord 1600 x 800 mm  
Skrivbord 1200 x 600 mm  
Hurts/Hylla 1150-1650 x 400-600 mm

2023-02-17

 **NOVIER**