

# KONTOR - 485 KVM

## HUS C

### ARBETSPLATSER

42 st Ergonomiska arbetsplatser  
(varav 4 st i kontorsrum)

ca 11,5 kvm/ arbetsplats vid bord

### MÖTE

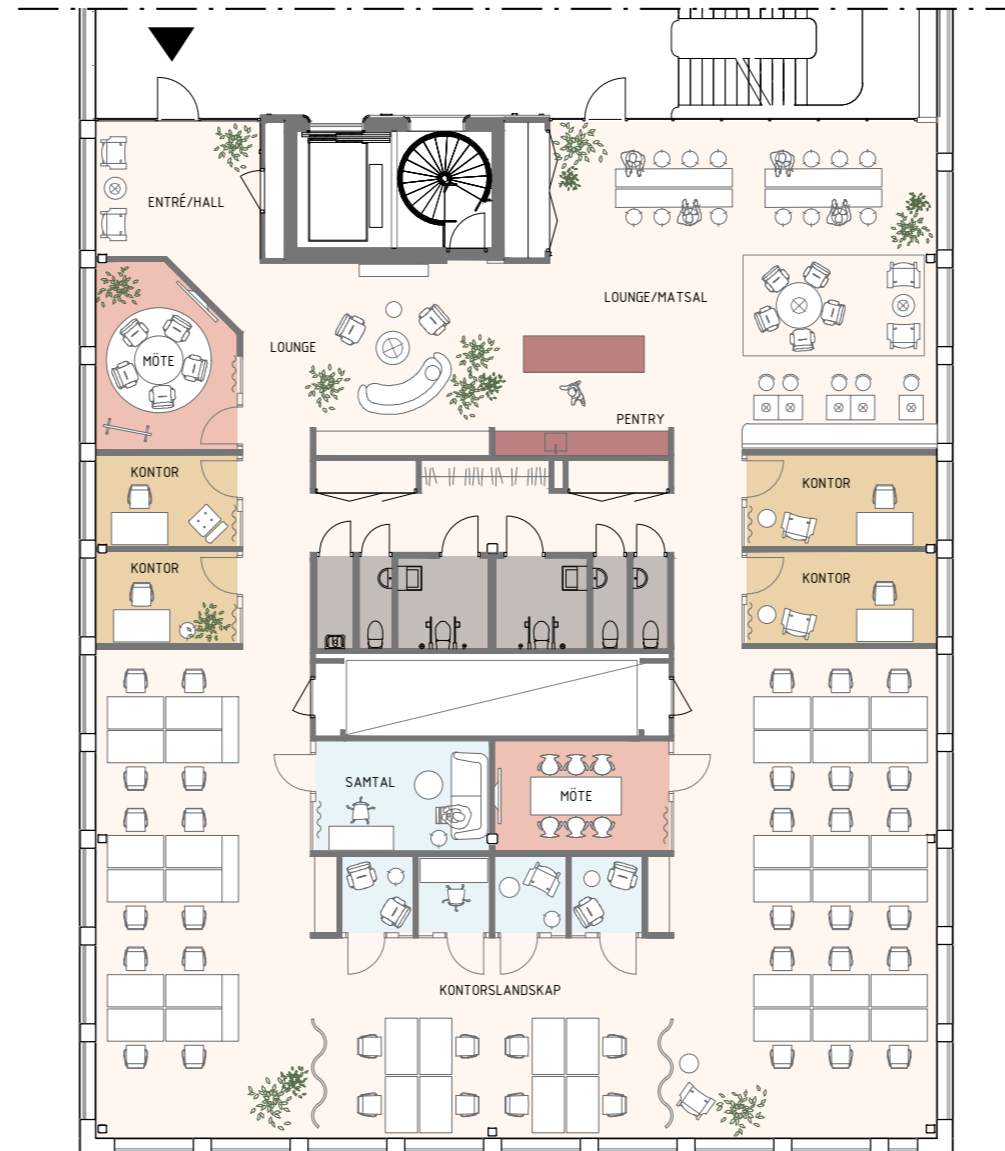
2 st Mötesrum

### KONTOR

4 st Kontorsrum

### FOKUS

5 st Teams/Samtalsrum



## PLANLÖSNINGSFÖRSLAG

