

## TVÅ PLAN MED EGEN TERRASS

PLAN 8 & PLAN 9

KONTOR I TVÅ PLAN  
4656 KVM

322 st Ergonomiska arbetsplatser  
80 st Touch down-platser

11,5 kvm/ arbetsplats vid bord

- Egen takterrass, ca 220 kvm
- Representativ extern del
- Stor matsal och samlingsyta
- Generös interntappa

### MÖTESRUM

6 st Mötesrum 4 p  
10 st Mötesrum 6 p  
11 st Mötesrum 8 p  
1 st Mötesrum 12 p  
1 st Mötesrum 20 p

### FOKUS

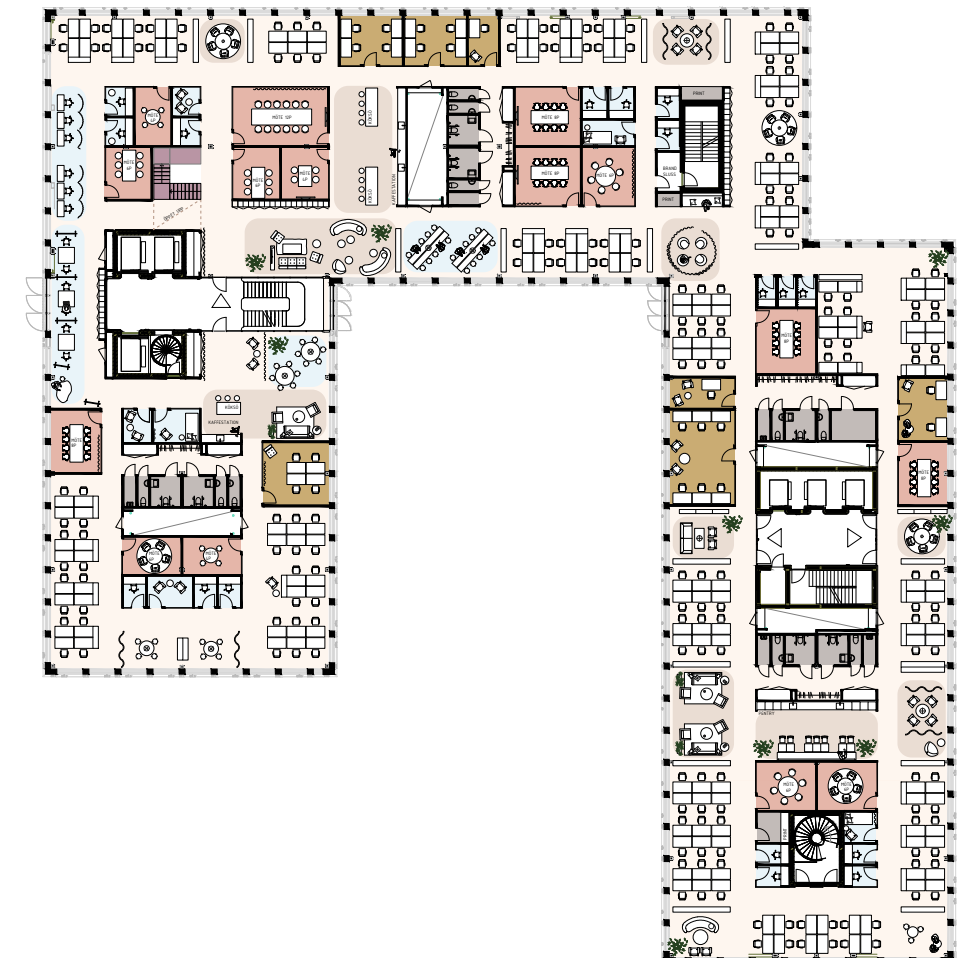
29 st Teamsrum 1-2 p  
11 st Samtalsrum/Vilrum 1-2 p

- EXTERN DEL
- ÖPPET LANDSKAP
- PAUS/ ÖPPNA MÖTEN
- MÖTE
- KONTOR
- FOKUS
- TERRASS

PLAN 9 - 2197 KVM



PLAN 8 - 2459 KVM



# PLAN 9

2197 KVM

KONTOR I TVÅ PLAN  
4656 KVM

118 st Ergonomiska arbetsplatser  
35 st Touch down-platser

14,4 kvm/ arbetsplats vid bord

## MÖTESRUM

- 3 st Mötesrum 4 p
- 4 st Mötesrum 6 p
- 6 st Mötesrum 8 p
- 1 st Mötesrum 20 p

## FOKUS

- 12 st Teamsrum 1-2 p
- 5 st Samtalsrum/Vilrum 1-2 p

- EXTERN DEL
- ÖPPET LANDSKAP
- PAUS/ ÖPPNA MÖTEN
- MÖTE
- KONTOR
- FOKUS
- TERRASS

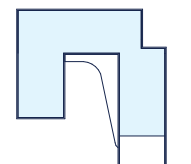


1: 300 (A3)



origo

o/o HUMLEGÅRDEN



DETTA ÄR EN PRELIMINÄR SKISS SOM KAN BEHOVA JUSTERAS EFTER KUNDENS BEHOV OCH ANPASSNING TILL HUSETS TEKNISKA FÖRUTSÄTTNINGAR.

# PLAN 8

2459 KVM

KONTOR I TVÅ PLAN  
4656 KVM

204 st Ergonomiska arbetsplatser  
45 st Touch down-platser

10 kvm/ arbetsplats vid bord

## MÖTESRUM

- 3 st Mötesrum 4 p
- 6 st Mötesrum 6 p
- 5 st Mötesrum 8 p
- 1 st Mötesrum 12 p

## FOKUS

- 17 st Teamsrum 1-2 p
- 6 st Samtalsrum/Vilrum 1-2 p

- ÖPPET LANDSKAP
- PAUS/ ÖPPNA MÖTEN
- MÖTE
- KONTOR
- FOKUS



1: 300 (A3)



origo

o/o HUMLEGÅRDEN

DETTA ÄR EN PRELIMINÄR SKISS SOM KAN BEHOVA JUSTERAS EFTER KUNDENS BEHOV OCH ANPASSNING TILL HUSETS TEKNISKA FÖRUTSÄTTNINGAR.

