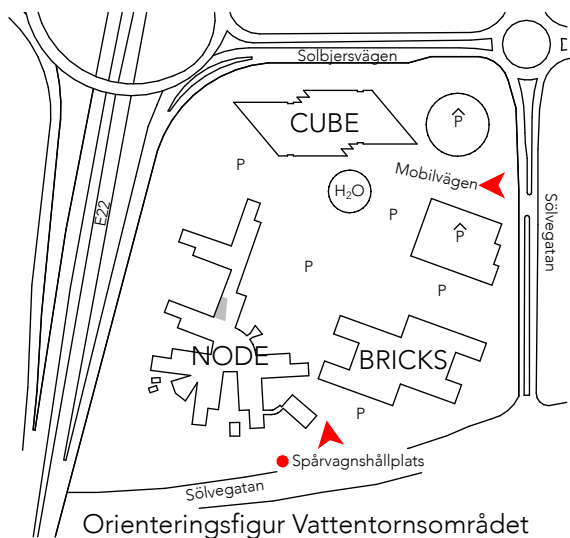
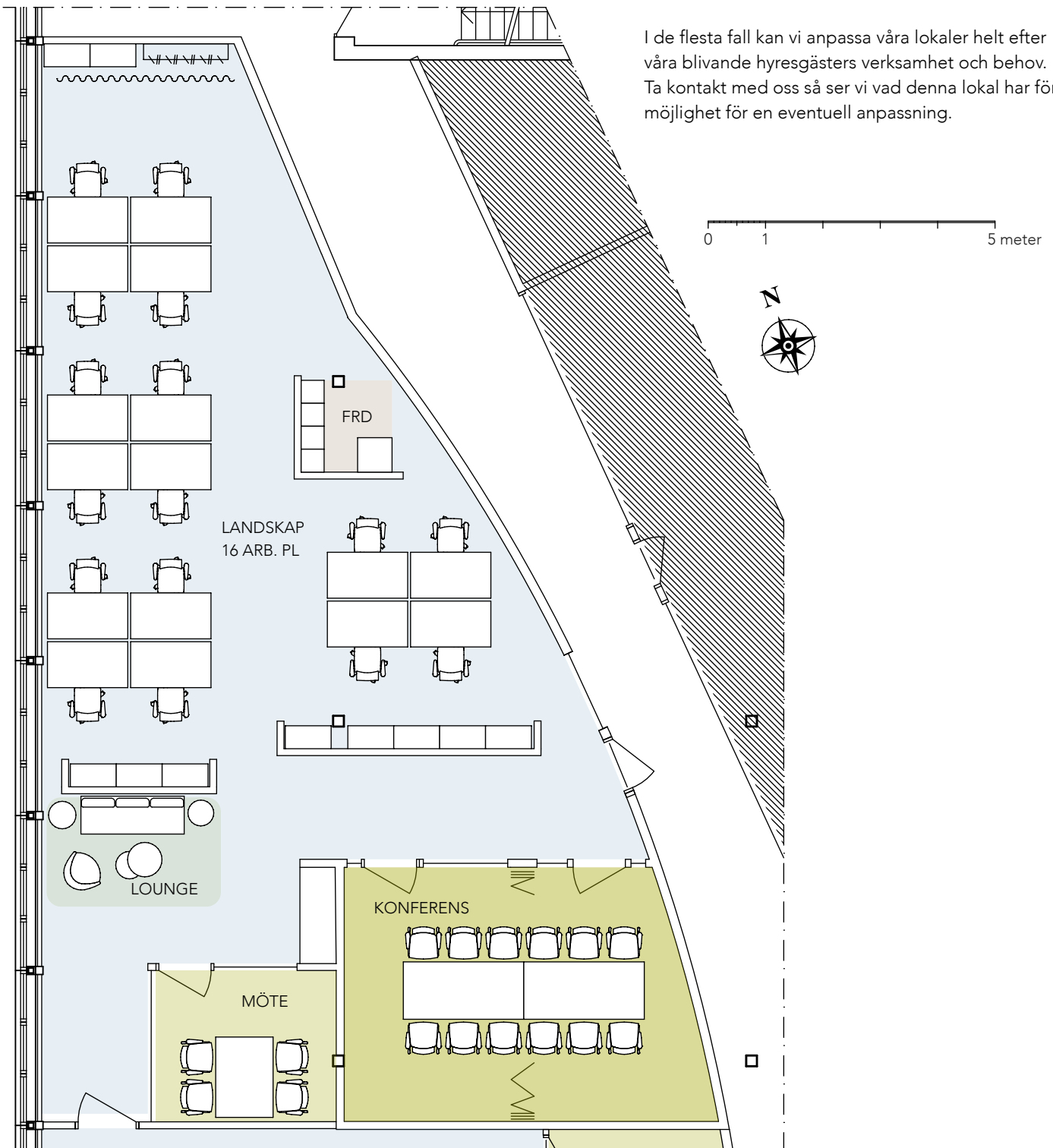
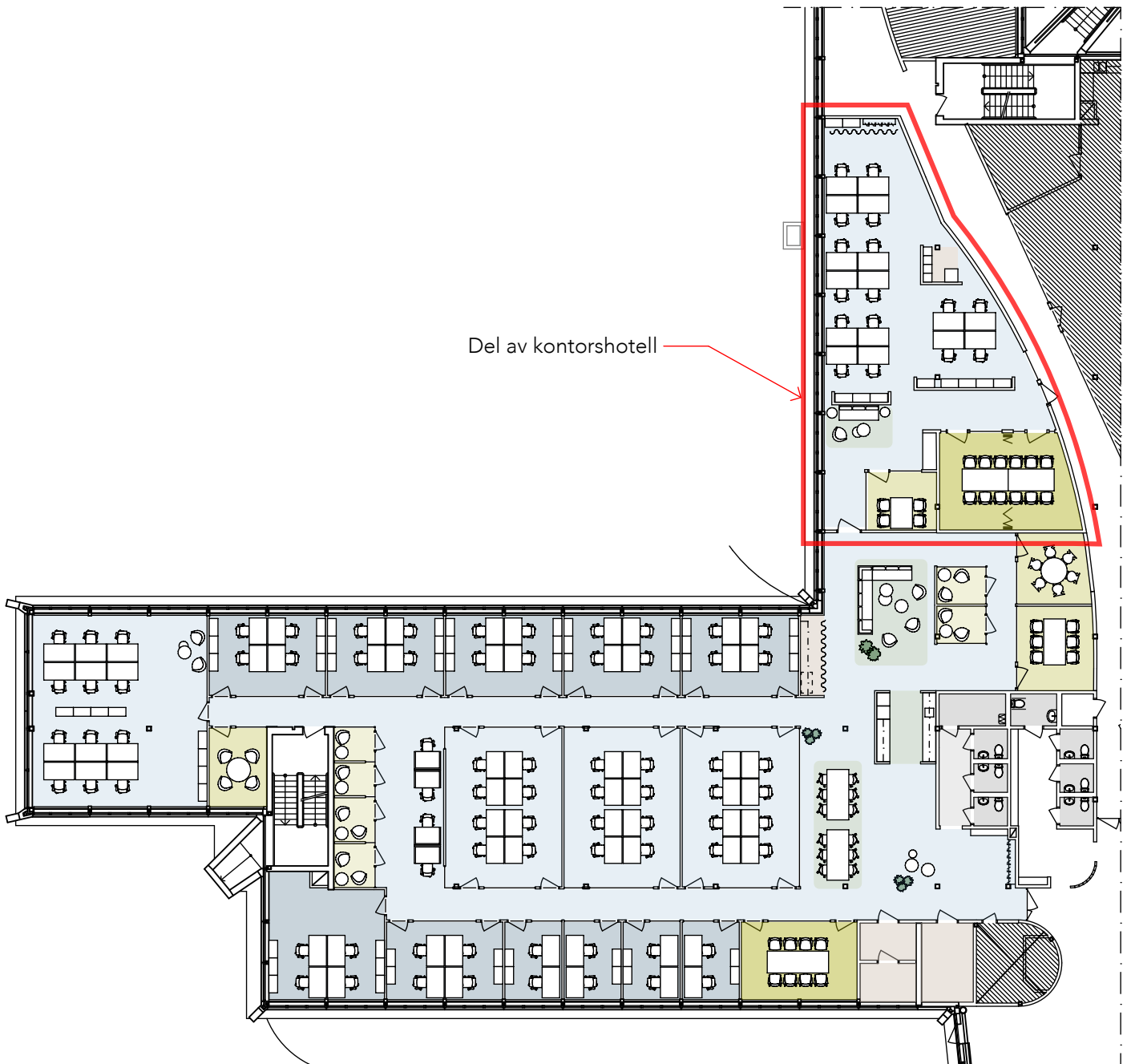


I de flesta fall kan vi anpassa våra lokaler helt efter våra blivande hyresgästers verksamhet och behov. Ta kontakt med oss så ser vi vad denna lokal har för möjlighet för en eventuell anpassning.

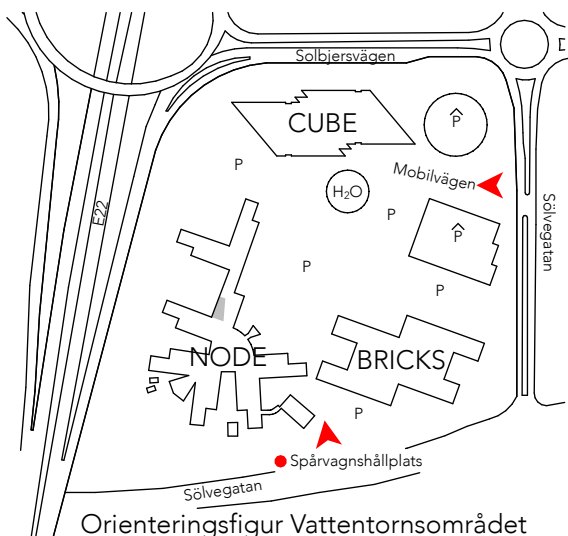


Mobilvägen 10

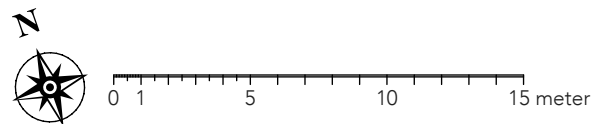
Fastighet: NODE, Kv Vattentornet 2
Adress: Mobilvägen 10, Lund
Lokalyta: ca 150 kvm
Våning: 1 av 5, del av kontorshotell
Antal arbetsplatser: 16 st



Del av kontorshotell



Orienteringsfigur Vattentornsområdet



Mobilvägen 10

Fastighet:	NODE, Kv Vattentornet 2
Adress	Mobilvägen 10, Lund
Lokalyta:	ca 150 kvm
Våning:	1 av 5, del av kontorshotell
Antal arbetsplatser:	16 st

I de flesta fall kan vi anpassa våra lokaler helt efter våra blivande hyresgästers verksamhet och behov. Ta kontakt med oss så ser vi vad denna lokal har för möjlighet för en eventuell anpassning.