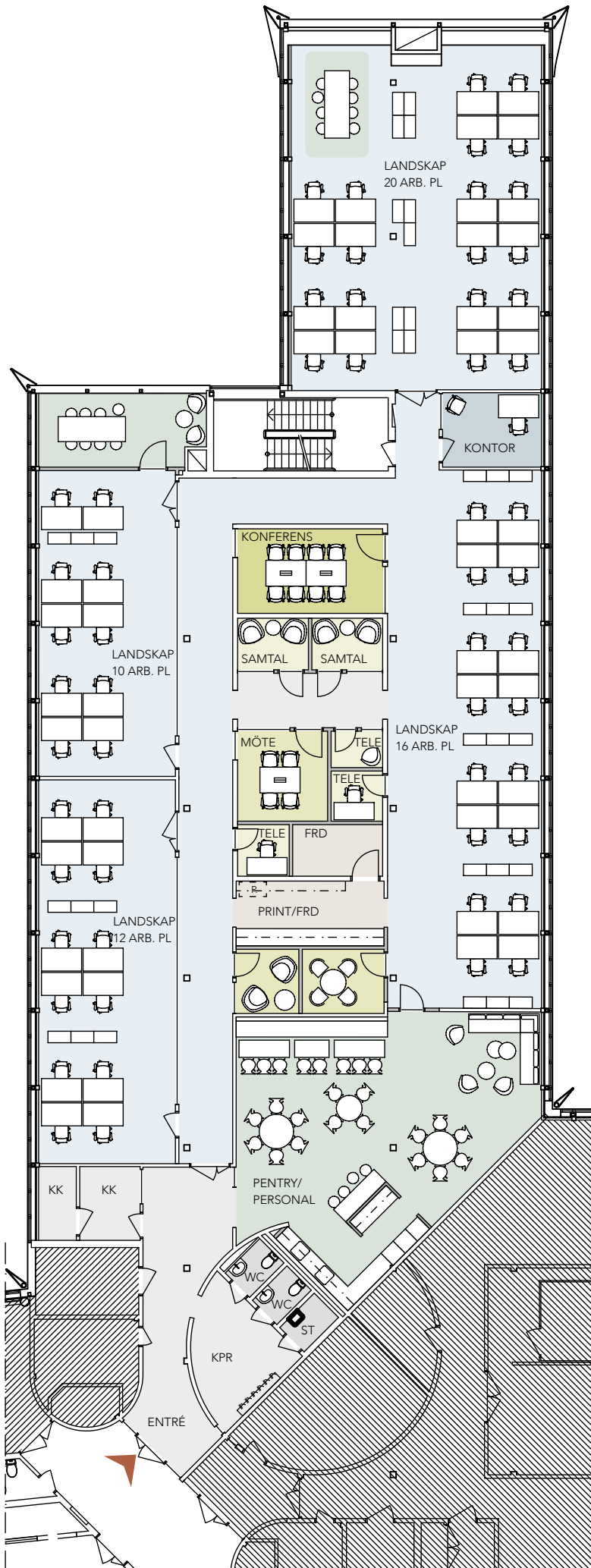
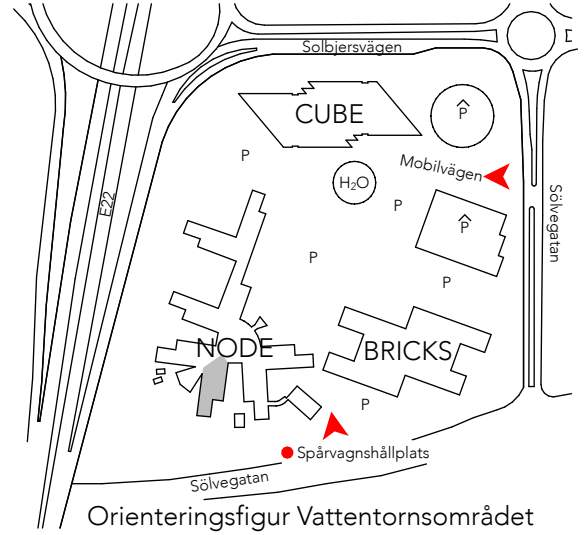


I de flesta fall kan vi anpassa våra lokaler helt efter våra blivande hyresgästers verksamhet och behov. Ta kontakt med oss så ser vi vad denna lokal har för möjlighet för en eventuell anpassning.



0 1 5 10 meter

Mobilvägen 10

Fastighet: NODE, Kv Vattentornet 2
 Adress: Mobilvägen 10, Lund
 Lokalyta: ca 647 kvm
 Våning: 3 av 5
 Antal arbetsplatser: 59 st

