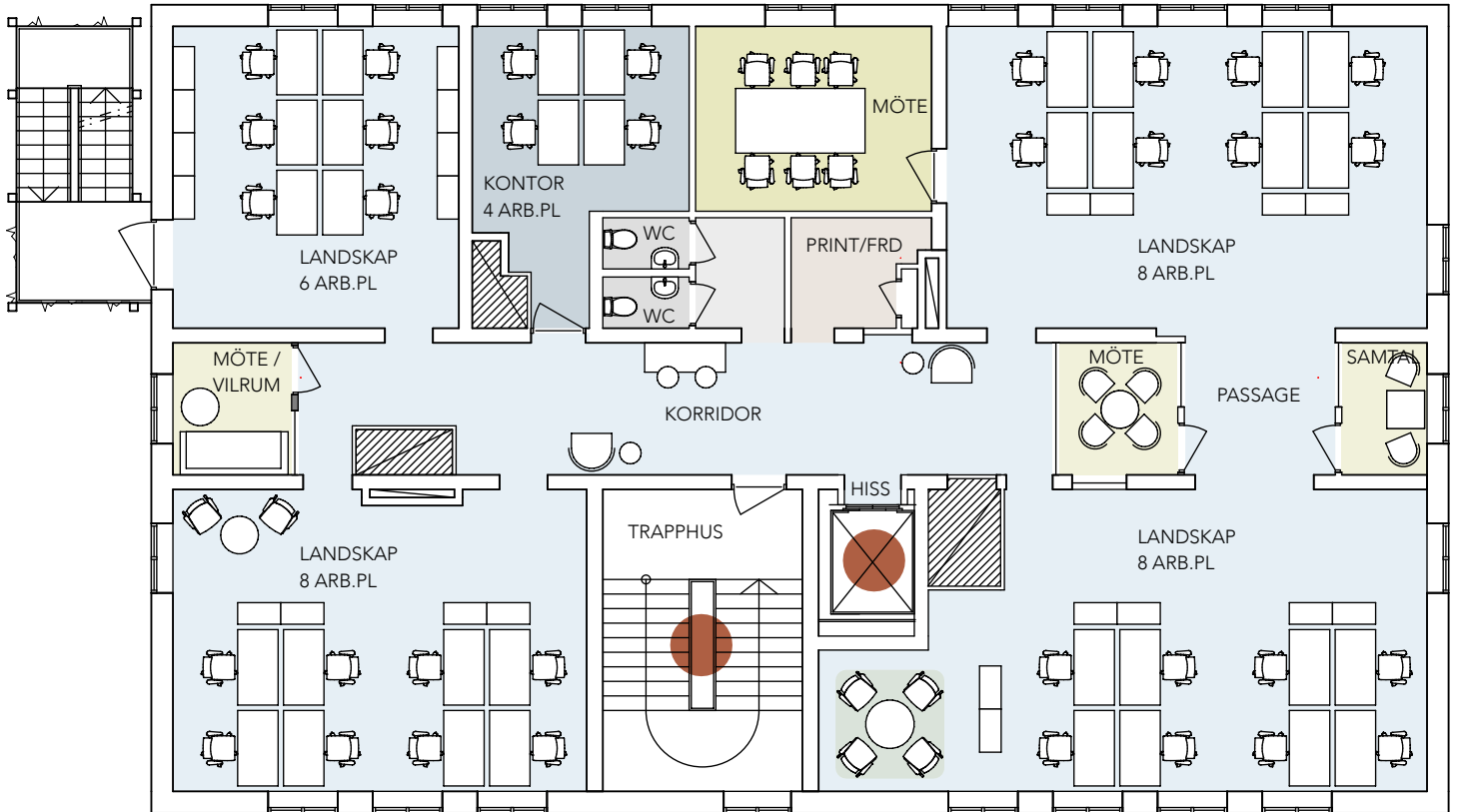


Hans Michelsensgata 8

| | |
|----------------------|---------------------------------|
| Fastighet: | Kv Hamnen 22:188 (Tullhuset) |
| Adress | Hans Michelsensgata 8 |
| Lokalyta: | ca 326 kvm av totalt ca 930 kvm |
| Våning: | 1, 2 & 3 av 3 |
| Antal arbetsplatser: | 10 st av totalt 70 st |

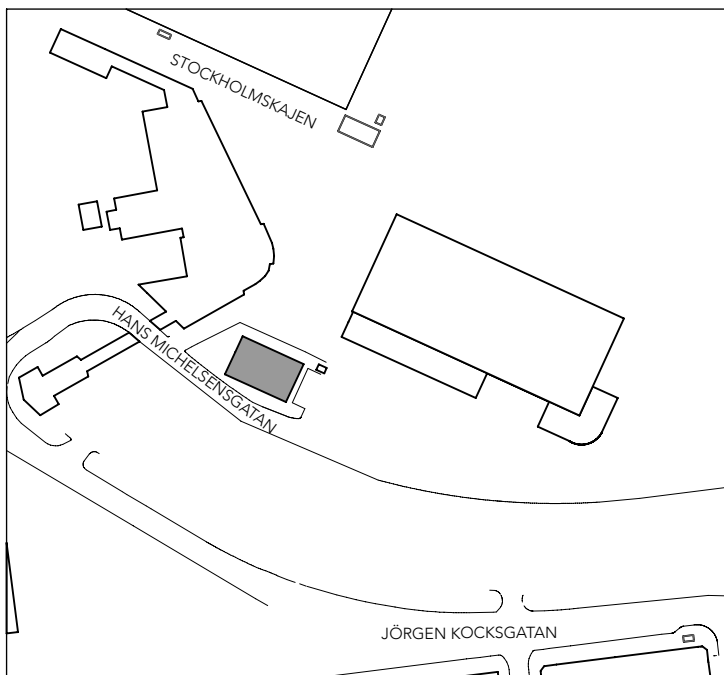
I de flesta fall kan vi anpassa våra lokaler helt efter våra blivande hyresgästers verksamhet och behov. Ta kontakt med oss så ser vi vad denna lokal har för möjlighet för en eventuell anpassning.





PLAN 2 av 3

0 1 5 10 meter

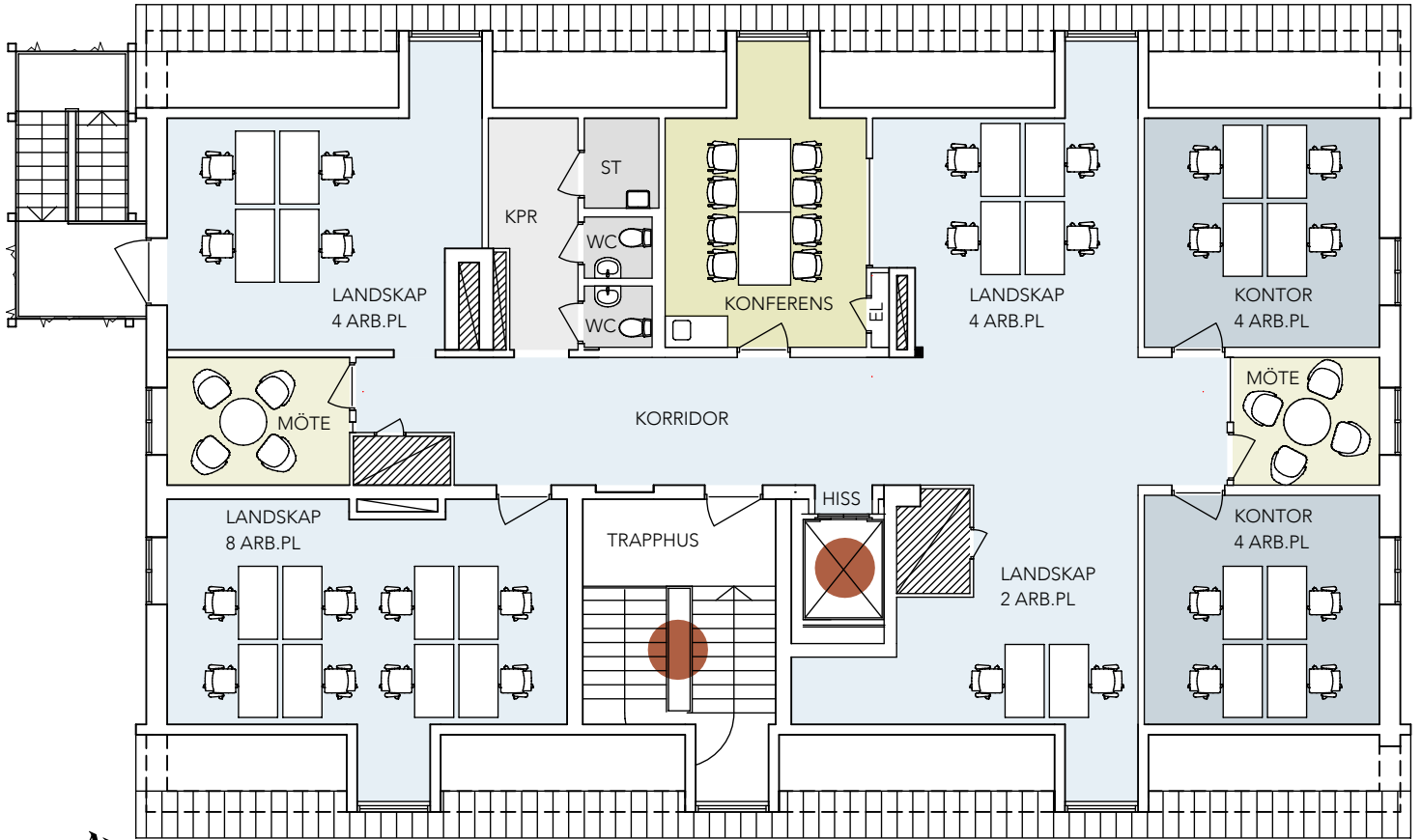


Hans Michelsensgata 8

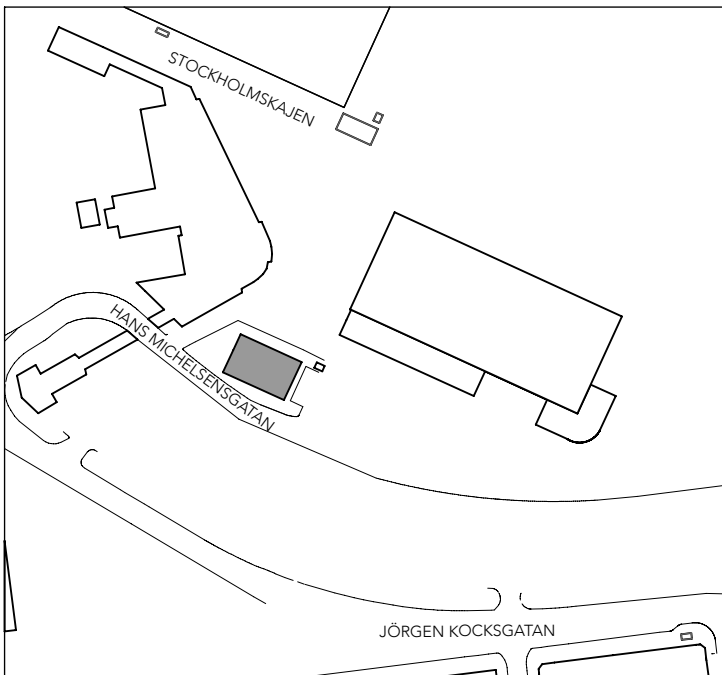
| | |
|----------------------|---------------------------------|
| Fastighet: | Kv Hamnen 22:188 (Tullhuset) |
| Adress | Hans Michelsensgata 8 |
| Lokalyta: | ca 326 kvm av totalt ca 930 kvm |
| Våning: | 1, 2 & 3 av 3 |
| Antal arbetsplatser: | 34 st av totalt 70 st |

I de flesta fall kan vi anpassa våra lokaler helt efter våra blivande hyresgästers verksamhet och behov. Ta kontakt med oss så ser vi vad denna lokal har för möjlighet för en eventuell anpassning.





PLAN 3 av 3



Hans Michelsensgata 8

Fastighet: Kv Hamnen 22:188 (Tullhuset)
 Adress: Hans Michelsensgata 8
 Lokalyta: ca 278 kvm av totalt ca 930 kvm
 Våning: 1, 2 & 3 av 3
 Antal arbetsplatser: 26 st av totalt 70 st

I de flesta fall kan vi anpassa våra lokaler helt efter våra blivande hyresgästers verksamhet och behov. Ta kontakt med oss så ser vi vad denna lokal har för möjlighet för en eventuell anpassning.

