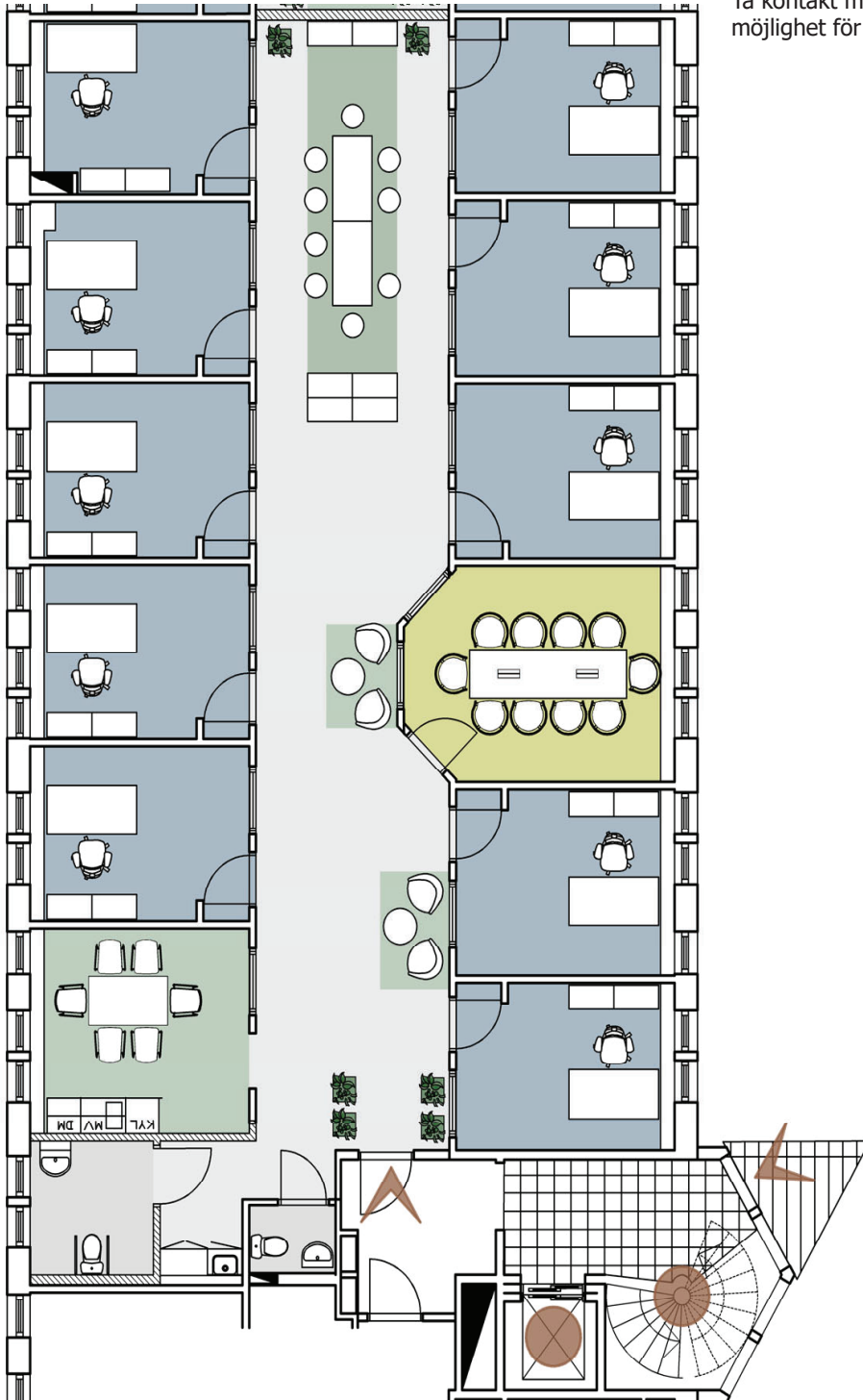


I de flesta fall kan vi anpassa våra lokaler helt efter våra blivande hyresgästers verksamhet och behov. Ta kontakt med oss så ser vi vad denna lokal har för möjlighet för en eventuell anpassning.



0 1 2 3 4 5 10 METER



## Grisslevägen 15

Fastighet: Måsen 17

Adress: Grisslevägen 15 Lund

Lokalyta: ca 225 kvm

Våning: 1 av 1

Antal arbetsplatser: ca 10

 **Wihlborgs**