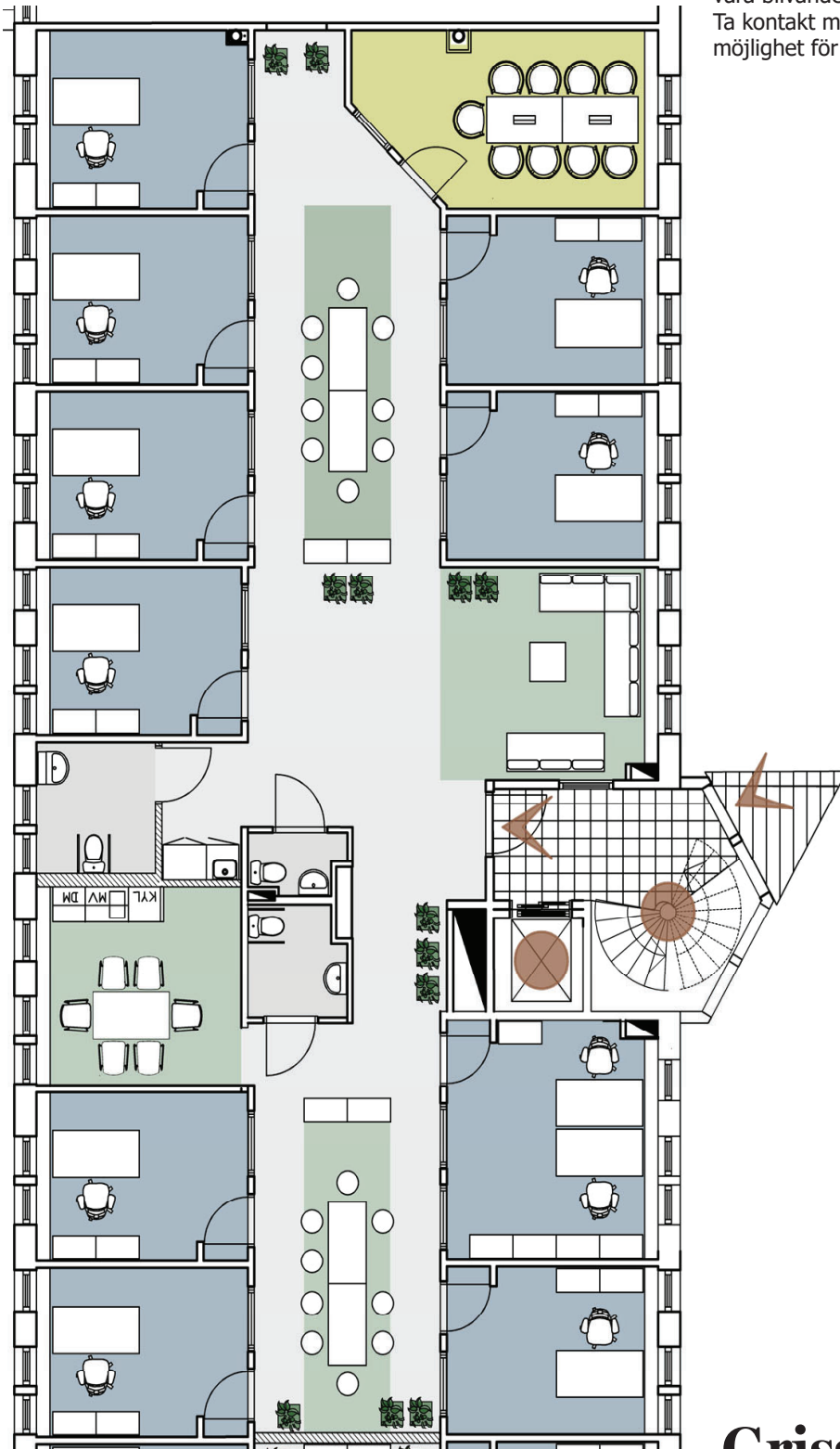


I de flesta fall kan vi anpassa våra lokaler helt efter våra blivande hyresgästers verksamhet och behov. Ta kontakt med oss så ser vi vad denna lokal har för möjlighet för en eventuell anpassning.



0 1 2 3 4 5 10 METER



## Grisslevägen 17

Fastighet: Måsen 17

Adress: Grisslevägen 17 Lund

Lokalyta: ca 261 kvm

Våning: 1 av 1

Antal arbetsplatser: ca 11